



Olomoucký kraj
The Olomouc Region



STATUTÁRNÍ MĚSTO OLOMOUC
THE STATUTORY CITY OF OLOMOUC

KONGRESOVÁ ^{and}incentivní TURISTIKA



CONVENTION ^{and}Incentive TOURISM







Vážení obchodní partneři,

dovolujeme si Vám formou tohoto katalogu představit naši nabídku služeb spojených s přípravami a realizací kongresů resp. seminářů v Olomouckém kraji a jeho metropoli – městě Olomouc.

Uvedené služby společně s tipy pro trávení volného času jsou srovnatelné s nabídkou evropského standardu.

Myslíme si, že nejen Olomouc, která je od roku 2000 zapsána na prestižním Seznamu světových památek UNESCO, ale celý kraj s vyhledávanou turistickou oblastí pohoří Jeseníků, má svým návštěvníkům jistě co nabídnout. Přejeme Vám šťastnou volbu při výběru vhodného místa a služeb u nás v centru České republiky, v srdci Moravy.

Statutární město Olomouc
Olomoucký kraj



Dear Business Partners,

We would like to present the conference and convention services in the Olomouc Region and the City of Olomouc in the form of this catalogue. These services, together with tips for spending leisure time, are comparable to the European standard. We believe that not only Olomouc (which has been on the UNESCO World Heritage List since the year 2000) but the entire region, including the scenic tourism area of the foothills of the Jeseníky mountains, has a lot to offer tourists. We wish you a happy choice of fine locations and services in our area, the centre of the Czech Republic, in the heart of Moravia.

The City of Olomouc
The Olomouc Region

- Zámek • Chateau
- Hrad • Castle
- Přírodní zajímavost • Nature interest
- Lázně • Spa



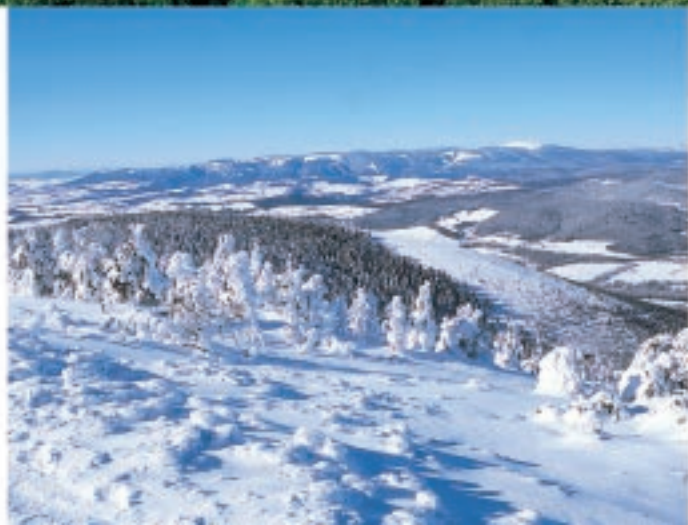
Vzdálenosti:
Distances:

Olomouc -	Praha (CZ)	Prague (CZ)	250 km
Bratislava (SK)	Bratislava (SK)	200 km	
Berlin (D)	Berlin (D)	650 km	
Warszawa (PL)	Warsaw (PL)	485 km	
Wien (A)	Vienna (A)	200 km	
Budapest (H)	Budapest (H)	380 km	
Roma (I)	Rome (I)	1 700 km	
Paris (F)	Paris (F)	1 440 km	
London (GB)	London (GB)	1 580 km	
Madrid (E)	Madrid (E)	2 700 km	

Obsah Content



1.	Základní informace Basic Information	5
2.	Olomoucké karty Olomouc Card	6
3.	10 důvodů proč plánovat setkání v Olomouci a Olomouckém kraji 10 Reasons for Planning Meetings in Olomouc and in the Olomouc Region	7-17
4.	Mapa Olomouckého kraje - vyznačení subjektů Map of the Olomouc Region - institutions marked	18-19
5.	Seznam kapacit Capacities	20-38
6.	Rejstřík Index	38-40



Základní informace



Město Olomouc je situováno v centru Moravy – východní části České republiky a je sídelním městem Olomouckého kraje. Tato výhodná poloha téměř v geografickém středu Evropy byla již v minulosti důvodem pro vznik významného duchovního centra, které se postupem času vyvinulo ve významnou kulturní, správní a hospodářskou aglomeraci ovlivňující dnes celý Olomoucký kraj. Olomouc je mimo jiné sídlem arcibiskupa – metropolitě moravského, vrchního soudu, Univerzity Palackého, Velitelství společných sil ČR, Regionální agentury pro rozvoj střední Moravy, krajské hospodářské komory a řady dalších důležitých institucí. Pro svoji neopakovatelnou atmosféru, na které se podílel právě historický vývoj města, je Olomouc, ale i celý Olomoucký kraj, vhodným místem pro důležitá obchodní jednání, semináře, konference, vědecké kongresy nebo jen tematicky zaměřená firemní setkání.

Kolika město Olomouc:	116 km ²	Sídelní svátky v ČR, které jsou dny pracovního volna:
Kolika Olomouckého kraje:	5 138 km ²	1. 1. Nový rok
Počet obyvatel města Olomouc:	101 624	duben Velikonoční pondělí
Počet obyvatel kraje:	636 750 (k 31. 12. 2002)	1. 5. Svátek práce
Nadmořská výška města Olomouc:	220 m n. m.	8. 5. Den osvobození
Najvyšší místo Olomouckého kraje:	dosahuje výšky téměř 1 500 m n. m.	5. 7. Den slovanských věrozvěstů Cyrila a Metoděje
Úřední jazyk:	čeština	6. 7. Svátní svátek – Město Jana Husa
Počasí:	mírně středoevropské	28. 9. Den české státnosti
průměrná teplota v lednu:	-2 až -4 °C	28. 10. Den vzniku samostatného československého státu
průměrná teplota v červenci:	15 až 19 °C	17. 11. Den boje studentů za svobodu a demokracii
v horských částech Olomouckého kraje je výšky a několik stupňů nižší		24.-26. 12. Vánoční svátky
roční úhrn srážek:	600 - 1000 mm	
		Měna: česká koruna - CZK

Basic Information

The City of Olomouc is located in the centre of Moravia – the eastern part of the Czech Republic, and is the seat of the Olomouc region. This advantageous position, roughly in the geographical centre of Europe, was exactly the reason why in the past there arose an important spiritual centre there, which in time developed into the important cultural, governmental and trading city which influences the dominates the entire Olomouc region today.

Olomouc is the seat of the Archbishop of the Moravian Metropolitan, the seat of the Supreme Court, Palacky University, the Command Headquarters of the Armed Forces of the Czech Republic, the Regional Agency for the Development of Central Moravia, the Regional Business Chamber and many other important institutions. Its inimitable atmosphere, which had a real effect in the historic development of the city, makes Olomouc, indeed the entire Olomouc region, a fine place for important business meetings, seminars, conferences, academic congresses or even thematic meetings for individual firms.

Area of the City of Olomouc:	116 km ²	National and Bank Holidays in the Czech Republic:
Area of the Olomouc Region:	5 138 km ²	1. 1. New Year's Day
Population of the City of Olomouc:	101 624	March-April Easter Monday
Population of the Region:	636 750 (as of 31 December 2002)	1. 5. May Day
Elevation of Olomouc:	220 m n. m.	8. 5. Liberation Day
The highest point in the Olomouc Region:	approaches nearly 1,500 m above sea level	5. 7. Day Commemorating Saints Cyril and Methodius
Official Language:	Czech	6. 7. National Holiday in Honour of Jan Hus (John Huss)
Climate:	Temperate, Central European	28. 9. Day of Czech Statehood
Average temperature in January:	-2 to -4 °C	28. 10. Day of the Foundation of Independent Czechoslovakia
Average temperature in July:	15 to 19 °C	17. 11. Day of the Student Uprising for Freedom and Democracy
(Mountainous areas of the Olomouc Region are several degrees cooler)		24.-26. 12. Christmas Holidays
Yearly precipitation:	600 - 1000 mm	
		Currency: the Czech crown - CZK



Nejlepší vstupenka do města a regionu • A key to the town and region

OLOMOUC CARD



Poznejte Olomouc s pomocí turistické permanentky a využijte slev a volných vstupů do objektů, které Vám tato karta nabízí:

ZDARMA:

- využití veřejných dopravních prostředků v centru města
- vstup do vybraných památkových objektů
- prohlídka botanické a zoologické zahrady
- vstup do arboreta
- prohlídka palmového, kaktusového a subtropického skleníku, botanické zahrady
- vstup do hradů a zámků v regionu

SLEVU:

- ve vybraných obchodech, restauracích
 - při ubytování
- + součástí této karty je i příručka s podrobnými informacemi o nabízených službách a mapkou města, ve které jsou vyznačeny všechny zapojené subjekty

Cena: 24 hodin 150 Kč 72 hodin 220 Kč

Olomouc Card lze zakoupit v označených:

- informačních centrech • hotelích • předprodejích jízdenek Dopravního podniku města Olomouce
- památkových objektech • cestovní kanceláři CK Pressburg • pobočce ČD
- CA Autoturist

Discover Olomouc with a tourist permanent card providing discounts and free entry into various places of interest:

FREE OF CHARGE:

- use of public transport in the town centre
- admission to selected monuments
- admission to the botanic garden and the Olomouc zoo
- admission to the arboretum
- admission to the palm-house, cactus and subtropical greenhouses, botanic garden
- admission to castles and chateaus in the region

DISCOUNTS:

- in selected shops and restaurants
- accommodation discount in selected hotels

+ this card includes a guidebook with detailed information on the services offered and a town plan showing all the places involved in the project

Price: 24 hours 150 CZK 72 hours 220 CZK

The Olomouc Card may be purchased in:

- information centres • hotels • Olomouc Public Transport Authority (Dopravní podnik města Olomouce – DPMO) advance sale offices • historical monuments • CK Pressburg travel agency
- The Czech Railways (ČD) branch • Autoturist



Informační centrum Olomouc, Horní náměstí – radnice
Information centre Olomouc, Horní náměstí – city hall

Horní náměstí – radnice / city hall: tel.: +420 585 513 385, 392, fax: +420 585 220 843, e-mail: infocentrum@olomouc-tourism.cz
www.olomoucko.cz, www.olomouc-tourism.cz

10 důvodů

proč plánovat setkání
v Olomouci a Olomouckém kraji



10 Reasons

for Planning Meetings
in Olomouc and in the Olomouc Region



1. Geografická křižovatka Evropy
The Geographical Crossroads of Europe
2. Olomouc je po Praze druhá nejvýznamnější historická a památková rezervace v České republice
Olomouc is the Second Most Significant Historical Monument Reservation in the Czech Republic (after Prague)
3. Rostoucí kongresové destinace
Growing Convention Destinations
4. Centrum kulturního, uměleckého a akademického dění
A Centre of Cultural, Artistic and Academic Activities
5. Haná, jedinečné místo udržování tradic a lidových slavností
Haná, a Unique Area of Preserved Traditions and Folk Celebrations
6. Proslulá lokalita kulinářských specialit
Famed Locale for Culinary Specialities
7. Oblast úchvatných hradů, zámků a jeskyní
An Area of Fascinating Castles, Chateaux and Caves
8. Druhá nejvýznamnější lázeňská oblast České republiky
The Second Most Significant Spa Area in the Czech Republic
9. Ideální lokalita pro rekreaci a sportovní aktivity
An Ideal Location for Recreation and Sports Activities
10. Česká republika je členem EU
The Czech Republic is an EU Member State



1.

Geografická křižovatka Evropy

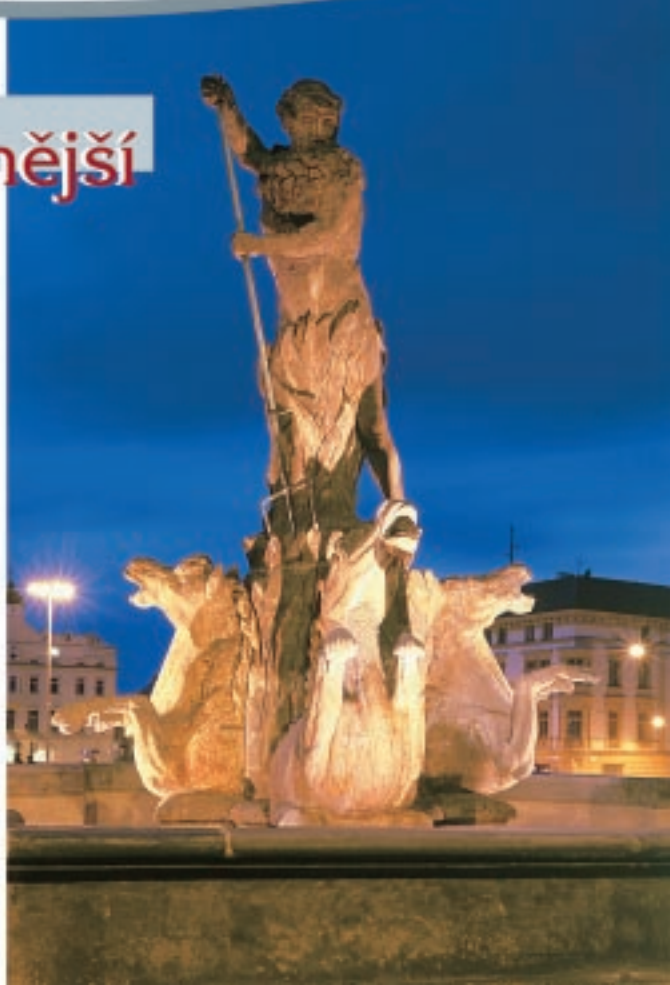


Strategické umístění z hlediska geografie činí z Olomouckého kraje významné evropské centrum. Nachází se na křižovatce dálkových tras, z nichž nejdůležitější tepnou je spojení mezi Vídní a Varšavou. Olomoucký kraj se nachází na severu střední Moravy, sousedí s přilehlým Polskem a tvoří ho 5 okresů: Olomouc, Prostějov, Přerov, Šumperk a Jeseník. Geograficky se člení na severní (hornatou) a na střední a jižní (nížinnou) část. Na severu kraje se rozpíná pohoří Jeseníků dosahující výšky téměř 1500 metrů. Jižní a střední část pak většinou tvoří úrodné zemědělské oblasti. Sídlem Olomouckého kraje je město Olomouc, které je pátým největším městem České republiky. Od r. 2000 je díky baroknímu Sloupu Nejsvětější Trojice zapsáno do Seznamu světového kulturního a přírodního dědictví UNESCO. Leží na řece Moravě a jeho historický, kulturní, vojenský a církevní význam z něj činí významné centrum nejen kraje, ale i celé České republiky. Díky své jedinečnosti byla Olomouc vždy atraktivním místem pro turisty hledající poznání a odpočinek nebo pro podnikatele přijíždějící za obchodem.

2.

Olomouc je po Praze druhá nejvýznamnější historická a památková rezervace v České republice

Více jak 900letá historie města činí z Olomouce jeden z největších památkových skvostů České republiky, který svou významností těsně následuje hlavní město Prahu. V srdci města se nalézá druhá největší památková rezervace, která je nejlépe dochovaným urbanistickým celkem na Moravě. Nalezneme zde rozsáhlý soubor historických architektonicky významných objektů a vzácně zachovalý půdorys středověkého města. Mezi nejvýznamnější památky Olomouce patří již zmiňovaný Sloup Nejsvětější Trojice, gotická radnice s orlojem, Přemyslovský palác (národní kulturní památka), novogotická katedrála dómu sv. Václava, barokní chrám Panny Marie Sněžné, kostel sv. Michala, novobarokní kaple sv. Sarkandra, barokní stavba Arcibiskupského paláce, klášter Hradisko, soubor barokních kašen a nově vybudovaná sedmá olomoucká kašna – Arionova kašna (z r. 2002). Za zhlédnutí stojí také bazilika minor Navštívení Panny Marie na Sv. Kopečku, kterou v roce 1995 navštívil a na baziliku povýšil papež Jan Pavel II.



The Geographical Crossroads of Europe

Its strategic location geographically makes the Olomouc region an important European centre. It is located on the crossroads of several trade routes, the most important of which connects Vienna to Warsaw. The Olomouc region is located in north-central Moravia, adjacent to Poland, and is made of 5 districts: Olomouc, Prostějov, Přerov, Šumperk and Jeseník. Geographically, it is divided into a northern portion (mountainous) and a central and southern portion (low-lands). The northern portion includes the foothills of the Jeseníky Mountains and rises to almost 1,500 m in altitude. The central and southern portion for the most part is made up of fertile agricultural lands. The seat of the Olomouc region is the city of Olomouc, which is the fifth largest city in the Czech Republic. Since the year 2000, it has been listed on the UNESCO List of World Cultural Heritage, mainly due to its Holy Trinity Column. Its location on the Morava River (the March), has made it historically, culturally, militarily and spiritually, an important location not only for the region, but for the entire Czech Republic. Due to its uniqueness, Olomouc has always been an attractive place for tourists looking to see its sights or for persons to rest there while on business.



Olomouc is the Second Most Significant Historical Monument Reservation in the Czech Republic (after Prague)



Its more than 900 year-old history has made Olomouc and its monuments into one of the largest gems of the Czech Republic; its importance falling just behind the city of Prague. In the heart of the city is the second largest protected monument reservation in the country, the best-preserved urban centre in all of Moravia. It houses an extensive collection of historically important architectural buildings and what is more rare, the preserved layout of a Medieval town.

Among the most important sights in Olomouc are the afore-mentioned Holy Trinity Column, the Gothic Town Hall with its Astronomical Clock, the Přemyslid Palace (a national cultural monument), the Neo-Gothic St. Wenceslas Cathedral, the Baroque Cathedral of St. Mary of the Snows, St. Michael's Church, the Neo-Baroque Chapel of St. Jan Sarkander, the Baroque Archbishop's Palace, the Hradisko monastery, and the group of Baroque fountains with their new addition, the seventh Olomouc fountain – the Arion Fountain (2002). Also of prominence is the Basilica Minor of the Visitation of the Virgin Mary on Svatý Kopeček (the Holy Hill), which was visited by Pope John Paul II in 1995 and by whom was elevated to the status of a basilica.



3.

Rostoucí kongresové destinace



Olomouc je v současné době považována mimo jiné i za významnou destinaci rozvíjející se kongresové a incentivní turistiky v Olomouckém kraji. Po výstavbě a otevření kongresového centra (Regionální centrum Olomouc) v roce 2003 a modernizaci ubytovacích zařízení týkající se hlavně technického vybavení a rozšíření doplňkových služeb, se stal Olomoucký kraj zajímavou alternativou mezi kongresovými destinacemi v ČR. Olomouc je také známa pořádáním výstav a veletrhů. Mezi ty nejznámější (celoevropského formátu) patří např. mezinárodní výstava květin Flora, která získala za dobu své čtyřicetileté tradice věhlasnou proslulost. Nejen proto se Olomouc zapsala do myslí mnoha návštěvníků jako „město květin“. Výstava se nachází v pestrobarevné mozaice Smetanových sadů, které spolu s ostatními olomouckými parky obepínají jako zelený prstenec historické jádro města. Nejkrásnější jsou v době pořádání květinových výstav, to je na jaře a na sklonku léta.

4.

Centrum kulturního, uměleckého a akademického dění

Kulturní historie Olomouce je spojena s věhlasnými jmény W. A. Mozarta nebo Ludwiga van Beethovena, který zde zkomponoval slavnou Missu solemnis (Slavnostní mši). Ve městě sídlí profesionální divadelní soubory činohry, opery, operety a baletu. Během Mezinárodního varhanního festivalu pořádaného Moravskou filharmonií se každoročně rozezní „královský nástroj“, největší dochované barokní varhany ve střední Evropě z roku 1745. Působí zde také několik pěveckých sborů, komorních hudebních těles a řada menších galerií v uličkách města zve ke své návštěvě. Z akcí pořádaných v okolí zmiříme alespoň bluegrassový, folkový a country festival Zahrada v Náměšti na Hané, festival poezie Wolkerův Prostějov, jazzový festival v Přerově nebo festival Blues Alive v Šumperku. Již od středověku je Olomouc centrem vzdělanosti. Roku 1573 zde byla založena Univerzita Palackého (UP), která je dnes jednou z deseti univerzit v zemi. Jejich sedm fakult navštěvuje přes deset tisíc studentů.





Growing Convention Destinations

As well as being an important city, Olomouc is currently also a growing convention and tourism centre in the Olomouc region. After the construction and opening of the convention centre (Regionální centrum Olomouc/Olomouc Regional Centre) in 2003 and the modernisation of accommodations facilities, mostly having to do with technical equipment and expansion of auxiliary services, Olomouc has become an interesting alternative among the convention destinations in the Czech Republic. Olomouc is also well-known as a location for holding exhibitions and trade fairs. Its most famous (in the entire European context) is the international floral exhibition Flora, which has garnered much renown in the course of its forty-year tradition. This is not the only reason why Olomouc has ingrained itself into people's minds as the 'City of Flowers'. The exhibition takes place in the gorgeous mosaic of the Smetana Park, which, together with the other Olomouc parks, forms a green ring around the historic centre of the town. The parks are at their most beautiful during the May fair times, at the juncture between spring and summer.

A Centre of Cultural, Artistic and Academic Activities



The cultural history of Olomouc is linked to such giants as Wolfgang Amadeus Mozart and Ludwig van Beethoven, who composed his famous *Missa solemnis* here. The city is home to professional theatrical groups, opera, and ballet. During the International Church Organ Festival hosted by the Moravian Philharmonic, there is the annual playing of the 'King's Instrument', pulling out all of the stops on the largest preserved Baroque organ in Central Europe, built in 1745. There are several choirs based in Olomouc, chamber music ensembles and a number of small galleries welcoming visitors to the charming side streets of the city. Around Olomouc, there are also a number of other events, including the bluegrass, folk and country festival *Zahrada in Náměšř na Haně*, the poetry festival *Walker's Prostějov*, the jazz festival in Přerov and the Blues Alive festival in Šumperk. Olomouc has been a centre of learning since the Middle Ages. Its university was founded in 1573, one of ten now in the country. Its seven academic faculties are host to more than ten thousand students.



5.

Haná - jedinečné místo udržování tradic a lidových slavností



Žirné lány zlátnoucího obilí se střídají se zelenými ostrůvky lužních lesů napájených řekou Moravou, která jimi zvolna protéká. Takový je obraz Hané, rovinatého kraje uprostřed Moravy s bohatou historií, kulturou a zachovalými lidovými tradicemi, díky kterým patří k nejvýznamnějším národopisným oblastem země. Zde, v samém „srdci Moravy“, Vás vždy rádi uvítají a pohostí místní obyvatelé, bodří Hanáci s osobitým nářečím, bohatými zvyky, tanci a písněmi zpívanými v pestrých krojích. S přehlídkou těchto obyčejů se můžete setkat na folklorních slavnostech, jako jsou jízdy králů, masopust s maškarami, hody nebo dožinky, které se každoročně pořádají např. v Prostějově, Velké Bystřici, Kojetíně a na mnoha dalších místech kraje. Kouzlo původního lidového stavitelství a dobových řemesel nás zvláká k návštěvě skanzenu v Příkazích nebo Vesnického muzea ve Sřelcích.



6.

Proslulá lokalita kulinářských specialit



Pouze zde se můžete setkat s jediným původním českým sýrem – pravými olomouckými tvarůžky – pochoutkou s nezaměnitelnou jemně pikantní chutí a nezapomenutelnou vůní. První zmínka o nich pochází z 15. století a od té doby se staly vyhledávanou pochoutkou a neodmyslitelnou součástí české a především pak moravské kuchyně. V místě jejich vzniku, ve společnosti A.W. v Lošticích, můžete navštívit malé muzeum historie této sýrové speciality. Svým charakterem patří tvarůžky mezi měkké zrající sýry a při jejich tradiční výrobě se nepoužívají žádné chemické přísady. Upravují se na mnoho způsobů (např. smažené nebo jen tak s chlebem a máslem). Tradičně se však podávají s řádně vychlazeným pivem, kterého nabízejí místní pivovary bohatý výběr.



Haná, a Unique Area of Preserved Traditions and Folk Celebration



Amber waves of grain, divided by green islands of forest meadows abutting the Morava River, flowing freely throughout: that is the very picture of Haná, the plains region in the centre of Moravia, with a rich history, culture, and preserved folk traditions, making up one of the most important ethnic areas in the country. Here in the very 'Heart of Moravia' the local inhabitants are ever happy to welcome you - the genial people of Haná, with their peculiar speech, rich traditions, dances, folksongs and native costumes. Here you can take part in folk traditions such as the Ride of the Kings, Mardi Gras and Masquerade Balls, feasts and celebrations, which annually take place in Prostějov, Velká Bystřice, Kojetín and many more places in the region. The charm of original folk crafts can be experienced at the open air museum in Příkazy or the local museum in Střelice.



Famed Locale for Culinary Specialities



Only here can one taste the only original Czech cheese - real Olomouc cheese - with its unmistakably delicately sharp taste and aroma. The first mention of it appears in the 15th century and from that time it has become a delicacy and integral part of Czech (and primarily Moravian) cuisine. In the place of its manufacture, the A.W. firm in Loštice, one can visit a small museum dedicated to the history of that special cheese. The character of Olomouc cheese puts it into the mildly ripe category and it is still made the traditional way without any chemical agents. It can be prepared for the table in a number of ways (e.g. fried, or raw with bread and butter). It is traditionally enjoyed best with the cold beer which local breweries put forth in abundance.



7.

Oblast úchvatných hradů, zámků a jeskyní



Bohatá historie Olomouckého kraje dala vzniknout pestré mozaice šlechtických sídel. K návštěvě lákají otevřené brány hradu Bouzova, pověstného svým pohádkovým vzhledem, kterého často využívají filmaři z celé Evropy. Na hradě Šternberku Vás překvapí jedinečně zachovalé interiéry a mobiliáře. Za rozlehlými hradbami hradu Helfštýna se každoročně pořádá mezinárodní setkání uměleckých kovářů – Hefaiston. Dobové slavnosti, hudební koncerty nebo speciální noční prohlídky však nabízí většina hradů a to v průběhu celého roku. Honosným protikladem pevnostních hradů jsou zdobné zámky rozestě po celém kraji. K nejnavštěvovanějším z nich patří např. Náměšř na Hané, Tovačov, Úsov a zvláště pak Velké Losiny, kde kromě zámku můžete navštívit také unikátní Muzeum výroby ručního papíru.

Kraj má tajemná a zajímavá místa také v podzemí. Dlouhé chodby, hluboké propasti a mimořádně bohatou krápníkovou výzdobu nalezneme v Javoříčských jeskyních, v Mladečských jeskyních, ve Zbrašovských aragonitových nebo v Jeskyních Na Pomezí a Na Špičáku.



8.

Druhá nejvýznamnější lázeňská oblast

České republiky



Olomoucký kraj patří k nejvýznamnějším lázeňským destinacím v České republice. Celá oblast nabízí množství lázeňských míst s dlouholetou tradicí a rozmanitostí léčebných pobytů. Na své si zde přijdou ale i ti, kteří touží po aktivním odpočinku spojeným s relaxací a celkovou regenerací sil. Předností těchto lokalit je léčivá síla minerálních pramenů, malebnost, klid a čistý vzduch zdejší přírody. Mezi nejvýznamnější lázně regionu patří Priessnitzovy léčebné lázně v Jeseníku, lázně Velké Losiny, lázně Karlova Studánka, lázně Teplice nad Bečvou, lázně Slatinice. Pro své hosty zajišťuje většina z nich doprovodný kulturní program.



An Area of Fascinating Castles, Chateaux and Caves



The rich history of the Olomouc region gave rise to a picturesque mosaic of noble manses. Bouzov Castles lures visitors through its open gates due to its fairy-tale appearance, much utilised by filmmakers from throughout Europe. The castle of Šternberk will surprise you with its uniquely preserved interiors and furniture. An annual international meeting of artistic blacksmiths – Hefaiston - takes place upon the extensive ramparts of Helfštýn Castle. Period festivals, musical concerts and special night-time promenades by torchlight are offered by the majority of castles throughout the entire year. Richly decorated chateaux found throughout the area present a refined contrast to the fortified castles. Most-visited are Náměšř na Hané, Tovačov, Úsov and especially Velké Losiny, where in addition to the chateau, one can also visit its unique museum, dedicated to the manufacture of handmade paper. The Region even has secret and interesting places underground. Long corridors, deep chasms and extraordinary stalactite and stalagmite interiors are found in the Javořičko caves, the Mladeč caves, in the Zbrašov aragonite caves and in the Jeseníky caves Na Pomezí and Na Špičáku.

The Second Most Significant Spa Area

in the Czech Republic



The Olomouc region is one of the most significant spa destinations in the Czech Republic. The entire area offers a wealth of spas with long traditions and diverse treatment stays. Visitors also include those who wish to combine active rest and recuperation. The reason why this area is celebrated is due to the therapeutic strength of its mineral springs, its picturesque nature, calm, and fresh air of its natural climate. The most significant spas in the region are the Priessnitz Therapeutic Spas in Jeseník, and the spas in Velké Losiny, Karlova Studánka, Teplice nad Bečvou, and Slatinice. The majority of these provide cultural programmes for their visitors.



9.

Ideální lokalita pro rekreaci a sportovní aktivity



Sportovní vyžití v Olomouckém kraji je možné po celý rok. V sedle kola se můžete vydat napříč regionem po husté síti cyklostezek procházejících např. Litovelským Pomoravím. Kříží se zde dvě dálkové stezky (Moravská a Jantarová) spojující region s celou Evropou. Za tenisovými středisky, na kterých trénují i čeští světoví reprezentanti, se můžete vypravit do Přerova a Prostějova. Široká nabídka je také mezi fitcentry, hernami bowlingu či minigolfu. Zahrát si můžete také squash, golf a budete-li mít chuť, vydáte se na projížďku v koňském sedle. Obdivovatelé exotických zvířat by neměli zapomenout na návštěvu zoologické zahrady na Sv. Kopečku a vyhledávači adrenalinových sportů si odnesou nezapomenutelné zážitky z několikametrové výšky v Lanovém centru v Olomouci. V létě i v zimě skýtají horské hřbety Jeseníků daleké rozhledy do kraje, kvůli kterým stojí za to absolvovat túru do vrcholových partií hor na severu regionu. S první sněhovou pokrývkou ožívá množství lyžařských středisek provozujících desítky vleků, sjezdovek a kilometry upravených lyžařských tratí. Ve vyhlášených skiareálech Červenohorské sedlo, Petříkov, Ostružná, Ramzová nebo Praděd–Ovčárna jsou vhodné podmínky pro lyžování až do pozdního jara.



10.

Česká republika je členem EU

Od května 2004 je Česká republika novým členem Evropské unie. S tímto faktem je spojena celá řada harmonizačních opatření v oblastech obchodu, financí, dopravy, bezpečnosti, kvality nabízených služeb a dalších norem, které přiblíží Českou republiku evropskému standardu, na který je většina účastníků kongresů a symposií zvyklá. Město Olomouc je také členem Sdružení European Cities Tourism (Federace turistických organizací evropských měst) a udržuje aktivní spolupráci s těmito partnerskými městy: Veenendaal (Nizozemí), Luzern (Švýcarsko), Owensboro (USA), Subotica (Svazová republika Jugoslávie), Florencie (Itálie), Tampere (Finsko), Antony (Francie), Pecs (Maďarsko) a partnerskými regiony: Vejle (Dánsko), Opolské vojvodství (Polsko), Vojvodina (Srbsko a Černá hora), Würzburg (Německo), Reggio Emilia (Itálie), Region Baranya (Maďarsko).





An Ideal Location for Recreation and Sports Activities

Sports and recreation in the Olomouc region are possible all year round. By bicycle one can enjoy the region via a comprehensive network of cycling trails which travel through the Litovelské Pomoraví Protected Landscape Area. Two long-distance trails (the Moravian and the Amber) intersect here, connecting the region to all of Europe. For tennis centres, one can go to Přerov and Prostějov, where the Czech international tennis players train. There is a rich assortment of fitness centres, bowling lanes, and miniature golf courses. One can play squash, golf, and if one so desires, go horseback riding. Those who love exotic animals should not pass by the opportunity to visit the Svatý Kopeček Zoo, and those who go in for extreme sports should check out the climbing centre in Olomouc. In summer and winter the mountain ridges of the Jeseníky mountains offer fabulous views of the region, for which it is well worth making a tour to the peaks of the mountains in the north. The first covering of snow brings great numbers of skiers to the area's slopes, equipped with dozens of ski-tows, downhill runs, and hundreds of kilometres of maintained trails. There are excellent conditions for skiing well into spring at Červenohorské sedlo, Petříkov, Ostružná, Ramzová and Praděd—Ovčárna.



The Czech Republic is an **EU** Member State

As of May 2004, the Czech Republic will be a new EU member state. This will lead to a full range of changes in the areas of business, finance, transportation, safety, quality of services offered and other norms, which will bring the Czech Republic up to the European standards to which the majority of attendees at congresses and symposiums are accustomed. The City of Olomouc is also a member of the European Cities Tourism federation and keeps up active co-operation with its sister cities: Veenendaal (the Netherlands), Lucerne (Switzerland), Owensboro (USA), Subotica (United Republic of Yugoslavia), Florence (Italy), Tampere (Finland), Antony (France), Pecs (Hungary) and sister regions: Vejle (Denmark), Opole region (Poland), Vojvodina (Serbia and Montenegro), Würzburg (Germany), Reggio Emilia (Italy), Region Baranya (Hungary).





Obvyklá uspořádání míst v sálech
(viz následující tabulky)
Ordinary Configuration of Seats in the Hall
(see the following tables)

Divadelní
Theatre



Konferenční/školní
Training



Restaurační
Restaurant



Tabule
Board Table



Tabule „U“
'Horseshoe' Table



Banquet
Banquet



Plesová
Ball



Seznam kapacit Capacities



Kongresové a konferenční prostory

Strana/Page

Meeting venues

1. Regionální centrum Olomouc	20
2. Sigmia klub & hotel	21
3. ANAG	23
5. Výstaviště Flora Olomouc	24
6. MKZ Uničov	24
7. NÁRODNÍ DŮM Prostějov / Městské divadlo v Prostějově	25
8. Prostějovská radnice	25

Hotely s kapacitou nad 120 konferenčních míst

Hotels with 120+ persons meeting capacities

9. Tennis Club***	25
10. Hotel JANA****	26
11. Hotel Zámek***	27
12. Hotel Diana***	28
13. Priessnitzovy léčebné lázně	29
14. Hotel Dlouhé Stráně***	30
15. Hotel Prachárna****	31
16. Hotel Hesperia***	32
17. Hotel Flora***	33

Hotely s kapacitou do 120 konferenčních míst

Hotels up to 120 persons meeting capacities

3. Hotel Gemo****	22
18. Hotel Lafayette****	33
19. Golf Club Olomouc	34
20. H Club***	34
21. Hotel m***	35
22. Hotel Hanácký dvůr***	35
23. Motorest Zlatá křepelka	35

Organizační služby

Organisational Services

27. CK Pressburg	37
28. Univerzita Palackého Olomouc	37

Cateringové služby

Catering Services

24. Hotel Zámek***	36
25. Hotel Alley****	36
26. Hotel m***	36

Transportní služby

Transportation Services

29. Connex Morava	38
-------------------	----



Regionální centrum Olomouc

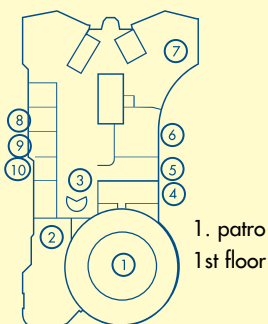
Jeremenkova 40B, 779 00 Olomouc
tel.: +420 587 331 111, fax.: +420 587 331 800
e-mail: rco@rco.cz
[WWW.RCO.CZ](http://www.rco.cz)



1.

Multifunkční objekt RCO, nacházející se v přednádražním prostoru, nabízí k pronájmu reprezentativní prostory Kongresového centra, administrativní, společenské, obchodní a prezentační plochy. Kongresové centrum umožňuje pořádání kongresů, konferencí, seminářů, školení, společenských večerů, rautů, módních přehlídek a výstav různého rozsahu. Gastronomické služby zajišťují restaurace Apetit a Hacienda Mexicana. K zábavě a relaxaci lze využít služeb regeneračního centra Help fitness prestige (fitness, masáže, sauna, whirlpool) a baru Speed Way s bowlingem.

RCO – The Olomouc Regional Centre, located directly in front of the train station, offers its Convention Centre, administrative, social, business and presentation areas for hire. The Convention Centre is suitable for conventions, conferences, seminars, training, social evenings, parties, fashion shows and exhibitions of varying dimensions. Its dining facilities are the restaurants Apetit and Hacienda Mexicana. For recreation and relaxation one can take advantage of the services of the regeneration centre Help Fitness Prestige (gym, massage, sauna, whirlpool) and the Speed Way Bar with bowling.



		Rozloha Dimensions	Školní Training	Divadelní Theatre	Tabule U Horseshoe Table	Coctail Cocktail	Banket Banquet
Kongresový sál Pegasus - parter • Convention Hall	přízemí - Ground-floor (1)	500 m ²	350	500	–	600	300
Cassiopeia	přízemí - Ground-floor (2)	162 m ²	–	–	–	90	–
Atrium - parter • Atrium	přízemí - Ground-floor (3)	500 m ²	–	–	–	350	200
Kongresový sál Pegasus - galerie • Convention Hall	1. patro - 1st floor (1)	310 m ²	120	130	–	–	260
Andromeda	1. patro - 1st floor (2)	132 m ²	60	80	40	80	36
Atrium - galerie • Atrium - Gallery	1. patro - 1st floor (3)	92,5 m ²	–	–	–	100	50
Phoenix	1. patro - 1st floor (4)	80 m ²	42	50	30	60	40
Perseus - výstavní galerie • Art gallery	1. patro - 1st floor (5)	78 m ²	–	–	30	70	40
Gemini	1. patro - 1st floor (6)	112 m ²	60	80	40	80	60
Centaurus	1. patro - 1st floor (7)	279 m ²	120	–	40	200	80
Libra	1. patro - 1st floor (8)	38 m ²	24	30	20	30	30
Taurus	1. patro - 1st floor (9)	23,5 m ²	12	–	10	–	10
Orion	1. patro - 1st floor (10)	32 m ²	18	25	18	25	20
Hercules	2. patro - 2nd floor (2)	168 m ²	60	150	40	200	50

Sigmia klub & hotel

Olomouc



2.

HOTEL
SIGMA
OLOMOUC

Jeremenkova 36, 772 11 Olomouc
tel.: +420 585 232 076-9, fax: +420 585 231 725
tel./fax: +420 585 231 670
e-mail: obchod@sigmahotel.cz
klub@sigmahotel.cz
www.sigmahotel.cz



KONGRESOVÉ A KONFERENČNÍ PROSTORY
MEETING VENUES



Hotel Sigma – multifunkční objekt naproti vlakovému nádraží, v blízkosti centra. Nabízíme kompletní hotelové služby, vynikající kuchyni v české a čínské restauraci, lobby bar, pivnici, pronájem sálů a salonků, profesionální organizaci kongresů, seminářů, výstav, plesů, rautů, obchodních a společenských akcí. Kapacita prostor 10 až 1200 osob. K zapůjčení školící a přednášková technika. Hlídané parkoviště.

Součástí subjektu je i Hotel Chudobín (17 km od Olomouce) – v nádherném prostředí zámeckého parku, slavnostní sál (100 míst), 5 salonků (10–50 míst), ubytovací kapacita 44 lůžek. Vhodný pro obchodní, společenské a kulturní akce.

Multifunctional building opposite the train station, near the centre. We offer complete hotel services, excellent food in Czech and Chinese restaurants, lobby bar, pub, meeting rooms for hire, professionally organised conventions, seminars, exhibitions, balls, parties, business and social events. Room capacities from 10 to 1200 persons. A/V equipment available for hire. Supervised parking.

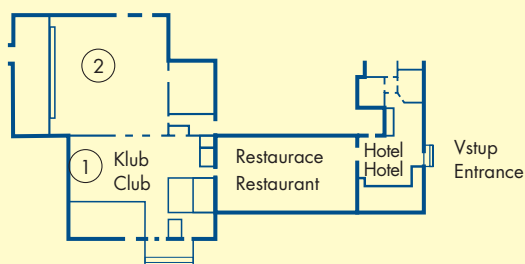
Part of the complex is the Hotel Chudobín Chateau, 17 km from Olomouc – Located in the gorgeous setting of the chateau park, Ceremonial Hall (100 persons), 5 salons (10–50 persons), accommodations capacity 44 persons. Perfect for business, social and cultural events.



86 pokojů, rooms

80 dvoulůžkových
double rooms

6 apartmánů
apartments



		Rozloha Dimensions	Divadelní Theatre	Kongresové Convention	Plesové Ball	Školní Training	Tabule Board Table
1.	Foyer • Foyer	270 m ²	–	–	–	–	–
2.	Velký sál • Great Hall	820 m ²	1 000	700	650	–	–
3.	Malý sál • Little Hall	185 m ²	170	80	80	80	60
4.	Klubovna 4 • Clubroom 4	86 m ²	60	50	–	50	40
5.	Klubovna 5 • Clubroom 5	70 m ²	50	40	–	40	24
6.	Klubovna 6 • Clubroom 6	72 m ²	50	40	–	30	24
7.	Klubovna 1 • Clubroom 1	48 m ²	–	–	–	–	24
8.	Klubovna 3 • Clubroom 3	60 m ²	–	–	–	–	40



3.



Hotel Gemo, Olomouc

Pavelčákova 22, 772 00 Olomouc

tel.: +420 585 222 115

fax: +420 585 231 730

e-mail: gemo@hotel-gemo.cz

www.hotel-gemo.cz

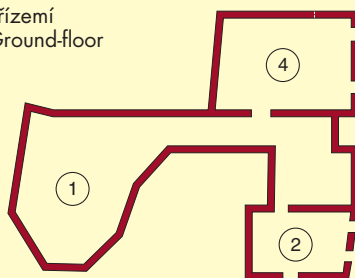
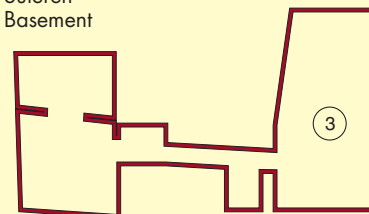
Hotel Gemo se nachází v historickém centru Olomouce. Originální atypický nábytek v secesním stylu představuje s další dekorací dokonalou symbiózu historie se současností. Všechny pokoje mají bezbariérový přístup a většina z nich je plně klimatizovaná. K dispozici je směnárna, fax, internet, hotelový trezor, parkoviště u hotelu. Hotelová restaurace nabízí pokrmy mezinárodní kuchyně včetně rybích specialit. Na přání zajistíme rauty, bankety, společenskou večeři, koktejl, firemní party nebo jen rodinou oslavu až pro 150 osob v prostorách hotelu, ve Vašich prostorách nebo v sále Anag (vedlejší prezentace).

Hotel Gemo is located in the historic centre of Olomouc. Original, atypical furniture in Art Nouveau style and other decorations present a perfect blend of the past and present. All rooms are handicapped-accessible and the majority are fully air-conditioned. Exchange office, fax, internet, hotel safe, and hotel parking lot available. The hotel's restaurant offers international cuisine and fish specialities. We can plan parties, banquets, society events, cocktail parties, company parties or family celebrations for up to 150 persons in the hotel itself, in a place of your choosing, or in the the Anag facility (see its separate listing) to order.



33 pokojů, rooms

4 dvoulůžkové LUX
double rooms Luxury
22 dvoulůžkových
double rooms
5 jednolůžkových
single rooms
2 apartmány
apartments

Přízemí
Ground-floorSuterén
Basement

		Rozloha Dimensions	Divadelní Theatre	Školní Training	Restaurační Restaurant	Tabule Board Table	Banket Banquet
1.	Lobby • Lobby	80 m ²	–	–	–	–	–
2.	Salonek I • Salon I	25 m ²	20	–	20	–	16
3.	Salonek II - vinárna • Salon II - Wineroom	50 m ²	40	30	50	50	30
4.	Restaurace • Restaurant	60 m ²	50	30	50	50	30

ANAG společenské centrum, Olomouc



Kollárovo nám. 7, 772 00 Olomouc
 tel.: +420 585 757 411, fax: +420 585 418 867
 GTS: +420 587 439 911
 e-mail: sal@anag.cz
 www.sal.anag.cz



4.

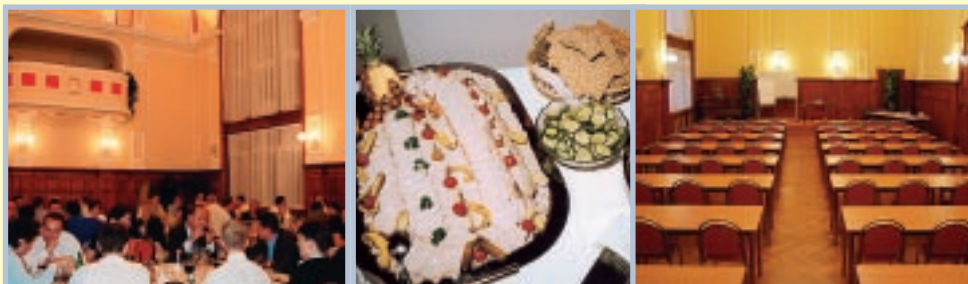


KONGRESOVÉ A KONFERENČNÍ PROSTORY
MEETING VENUES

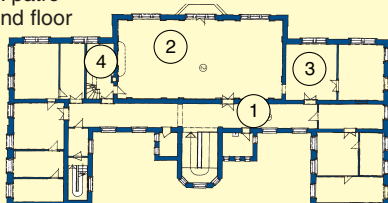


Společenské centrum ve 2. patře sestává z foyeru, společenského sálu a dvou salonků. Při zajišťování akcí v tomto centru nabízíme kompletní servis – gastronomické služby, společenský program, výzdobu, hostesky apod. Zapůjčit je možné veškerou potřebnou audiovizuální techniku (flipchart, video, tv, zpětný projektor, plátno, diaprojektor). Sál je využíván mnoha institucemi, má vynikající akustiku na koncerty vážné hudby. Je vhodný na konference, symposia, prezentace, módní přehlídky, semináře, rauty apod. Ubytování zajišťujeme prostřednictvím hotelu Gemo.

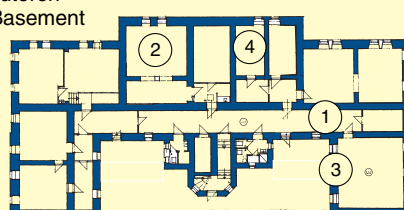
ANAG - Meeting centre with two storeys, comprised of a foyer, large meeting hall and two smaller meeting rooms. We can arrange full services for events held in the centre catering, entertainment programme, decorations, hostesses, etc. All necessary A/V equipment can be hired (flipchart, video, TV, back projection, screen, slide projector, etc.). The large hall is used by many institutions and has such excellent acoustics that it is used for classical music concerts. It is perfect for conferences, symposia, presentations, fashion shows, seminars, parties, and more. Accommodations are arranged in Hotel Gemo.



2. patro
2nd floor



suterén
Basement



	2. patro • 2nd floor	Rozloha Dimensions	Divadelní Theatre	Školní Training	Restaurační Restaurant	Tabule Board Table	Tabule U Horseshoe Table	Banquet Banquet
1.	Foyer • Foyer	80 m ²	–	–	–	–	–	–
2.	Společenský sál • Meeting Hall	170 m ²	170	100	100	60	90	200
3.	Salonek • Salon	36 m ²	–	–	–	–	–	–
4.	Salonek modrý • Salon	20 m ²	–	–	–	–	–	–
	Suterén • Basement							
1.	Foyer • Foyer	70 m ²	–	–	–	–	–	–
2.	Klubovna, kulečnick • Clubroom, Billiards	40 m ²	–	–	–	–	–	–
3.	Učebna • Classroom	50 m ²	30	30	30	24	30	30
4.	Masáže • Massage	–	–	–	–	–	–	–



5.

Výstaviště Flora Olomouc



Wolkerova 17, 771 11 Olomouc
tel.: +420 585 726 111, fax: +420 585 413 370
e-mail: info@flora-ol.cz
www.flora-ol.cz

Přední česká organizace se specializuje na pořádání výstav a veletrhů, firemních prezentací, seminářů, koncertů. Nabízíme pronájem výstavních pavilonů včetně mobiláře, poradenství při přípravě expozic, jejich kompletní realizaci, reklamní služby a doprovodné programy, květinovou výzdobu, prohlídky botanické zahrady, rozária a sbírkových skleníků. Unikátní přírodní areál výstaviště a botanická zahrada skýtají celoročně řadu možností pro společenské, odborné, kulturní a sportovní akce. Příjemné prostředí pro relaxaci.

FLORA EXHIBITION HALLS

One of the top Czech organisations specialising in hosting exhibitions and trade fairs, company presentations, seminars, and concerts. We offer not only our pavilion exhibition spaces for hire, but also furnishings, advice and guidance on preparing exhibitions, advertising, entertainment programmes, floral decorations, tours of the botanical gardens, rose gardens, and green-houses. The unique natural setting around the pavilions offers year-round opportunities for social, professional, cultural, and sporting events. A perfect environment for relaxation.



3 pavilony, pavilions

A 2944 m²/1500 osob, personsE 432 m²/250 osob, personsH 450 m²/300 osob, persons

6.

Městské kulturní zařízení Uničov



Moravské náměstí 1134, 783 91 Uničov
tel.: +420 585 054 060
e-mail: kultura@mkzunicov.cz
www.mkzunicov.cz

MKZ Uničov nabízí dva prostory vhodné k uspořádání setkání a společenských akcí různého druhu: Koncertní síň Uničov – bývalý klášter (kostel Povýšení sv. Kříže) – dnes koncertní a výstavní sál (kapacita 290 míst, výborná akustika, pódium, výstavní plocha, salonek, k dispozici klavír, varhany, ozvučení, parkoviště). Sál městského kina – moderní sál s kapacitou 435 míst (pódium, scénické osvětlení a ozvučení sálu, přípojka na internet, videoprojekce, kopírování, šatny, teplé a studené nápoje, velké parkoviště).

Uničov Town Cultural Facilities offers two locations perfect for meetings and social events of any character: the Uničov Concert Hall – a former monastery (Church of the Raising of the Holy Cross) – today a concert and exhibition hall (capacity of 290 persons, excellent acoustics, podium, screen, salon, piano, organ, PA system, parking), and the City Cinema – a modern facility with a capacity of 435 persons (podium, lighting and PA system, Internet connection, video projection, photocopy facilities, cloakroom, hot and cold beverages, large parking lot).



Národní dům, Prostějov



Vojáčkovo nám. 1, 796 01 Prostějov
Městské divadlo
tel.: +420 582 330 663
e-mail: divadlopv@volny.cz
www.divadlo.prostejov.cz

NÁRODNÍ DŮM Prostějov o.p.s.
tel./fax: +420 582 336 840
e-mail: narodnidumpv@volny.cz
www.narodni-dum.info



KONFERENČNÍ PROSTORY
MEETING VENUES



Objekt vhodný pro společenské akce a obchodní jednání. Kapacita sálu 513 osob, přednáškový sál 150 osob, 3 salonky. Restaurace, kavárna, vinárna. Cateringové služby, pořádání společenských a vzdělávacích akcí (mezinárodní sochařské sympozium).

Národní dům, the building is perfect for social events and business meetings. Capacity of the hall is 513 persons, lecture hall 150 persons, 3 salons. Restaurant, coffee house, wine bar. Catering services, organising of social and educational events (including the International Sculptors' Symposium).

Prostějovská radnice



nám. T. G. Masaryka 12–14, 796 01 Prostějov
tel.: +420 582 329 124
fax: +420 582 342 338
e-mail: radnice@mestopv.cz
www.mestopv.cz



KONFERENČNÍ PROSTORY
MEETING VENUES



Reprezentativní prostředí obřadní síně (40 míst) je vhodným prostorem pro pořádání společenských akcí, seminářů a jednání různého druhu.

Prostějov Town Hall
The attractive environment of the Ceremonial Hall (40 persons) is a perfect location for holding social events, seminars, and meetings of various kinds.

*** Hotel Tennis Club, Prostějov



Za Kosteleckou 49, 796 01 Prostějov
tel.: +420 582 402 511
fax: +420 582 346 250
e-mail: hotel@tennis-club.cz
www.tennis-club.cz



HOTEL S KAPACITOU NAD 120 KONFERENČNÍCH MÍST
HOTELS WITH 120+ PERSONS MEETING CAPACITIES



Cílová destinace sportovních, politických a společenských špiček. Kvalitní ubytování, chutná kuchyně, kongresový a konferenční servis. Kongresový sál (300 osob), kongresová hala (1200 osob), 4 salonky, restaurace, lobby bar. Vybavení pokojů: minibar, tv/sat, tel., soc. zařízení. V klidné části Prostějova, 5 minut od centra. Hlídané parkoviště. Tenisové kurty venkovní (21) a kryté (3), squash (3), fitness, bowling, bazén, zimní stadion, jízďárna, velodrom, fotbalový stadion, golf, wellness.

A destination where famous sports figures, politicians and personalities meet. Quality accommodations, good food, convention and conference services. Convention Room (300 persons), Convention Hall (1200 persons), 4 lounges, restaurant, lobby bar. Rooms equipped with mini-bar, satellite TV, sanitary facilities. In a quiet part of Prostějov, 5 minutes from the town centre. Supervised parking lot. Outdoor (21) and indoor (3) tennis courts, squash (3), gym, bowling, swimming pool, ice rink, riding school, velodrome, soccer stadium, golf, wellness.



Pokoje, rooms:

- 51 jednolůžkových, single rooms
- 51 dvoulůžkových, double rooms
- 51 třílůžkových, triple
- 8 apartmánů, apartments
- 1 V.I.P. apartmán
- V.I.P. apartment





Hotel Jana, Přerov

Koliby 2, 750 02 Přerov

tel.: +420 581 204 466, fax: +420 581 204 636

e-mail: hotel@hotel-jana.cz

www.hotel-jana.cz



10.

Hotel Jana se specializuje na kongresovou a incentívni turistiku, vhodný pro kongresy, semináře, prezentace, večírky, bankety a plesy. Kongresový sál, 4 salonky, zasedací místnost (klimatizace, fax, PC, internet, audio a videotechnika). Komfortní ubytování (koupelna, WC, tel., kabelová tv, minibar, internet), hlídané parkoviště, směnárna, trezor. Sportovní a relaxační zařízení (greengolf, bowling, fitness, solárium, masáže, whirlpool, sauna). Tenisový klub (24 venkovních, 6 krytých kurtů, venkovní bazén), tenisová hala (240 míst). Dále zprostředkujeme rezervaci squashu, paintballu, střelnice či jízdy na koni. Gastronomie: restaurant se salonky, lobby bar, kavárna, venkovní grill party.

Hotel Jana specialises in conference and incentive tourism, perfect for conferences, seminars, presentations, parties, banquets and balls. Conference hall, 4 lounges, meeting room (air conditioning, fax, PC, Internet A/V equipment). Comfortable accommodations (bath, WC, telephone, cable TV, mini-bar, Internet), supervised parking lot, exchange office, safe. Sports and relaxation facilities (putting green, bowling, gym, tanning, massage, whirlpool, sauna). Tennis club (24 outdoor, 6 indoor courts, outside swimming pool), tennis hall (2400 seats). We can make possible via reservations squash, paintball, shooting, horse riding). Dining: restaurant with private rooms, lobby bar, coffee house, outdoor grill for parties.



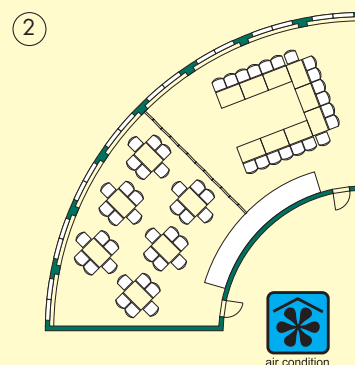
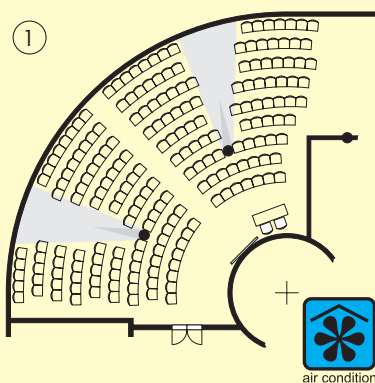
93 pokojů, rooms

88 dvoulůžkových double rooms

17 bezbariérových handicapped-accessible rooms

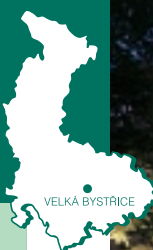
4 apartmány apartments

1 apartmán LUX luxury apartment



	Rozloha Dimensions	Divadelní Theatre	Školní Training	Restaurační Restaurant	Banket Banquet	Tabule Board Table
1. Kongresový sál • Convention Hall	375 m ²	201	130	130	130	–
2. Přemysl + Otakar II.	145 m ²	120	90	36+20	–	40
3. Salonek Žeroťín • Salon Žeroťín	45 m ²	35	24	–	–	20
4. Prezidentský salonek • Presidential Hall	m ²	–	–	–	–	12
5. Salonek Amos • Salon Amos	m ²	20	–	–	–	15

Hotel Zámek, Velká Bystřice



VELKÁ BYSTRICE

11.

Zámecké náměstí 773, 783 53 Velká Bystřice

tel.: +420 585 351 451

fax: +420 585 351 754

e-mail: info@hotel-zamek.cz

www.hotel-zamek.cz



HOTEL ZÁMEK
VELKÁ BYSTRICE



HOTEL S KAPACITOU NAD 120 KONFERENČNÍCH MÍST
HOTELS WITH 120+ PERSONS MEETING CAPACITIES



Kongresové centrum v prvním patře hotelu sestává z foyeru, kongresového sálu, společenského sálu a klubovny. Všechny tři místnosti mohou být navzájem propojeny, což umožňuje hostům uspořádat společenský večer až pro 400 osob. Při zajišťování akcí v tomto centru nabízíme hostům kompletní servis – gastronomické služby, společenský program, výzdobu, hostesky apod. Můžeme také zapůjčit veškerou potřebnou techniku (flipchart, video, tv, zpětný projektor, plátno, diaprojektor). Možností kongresového centra využilo již mnoho domácích i zahraničních firem při konání konferencí, sympozií, prezentací, plesů, módních přehlídek i rautů.

The Convention Center on the first floor is comprised of a foyer, a convention hall, a meeting hall and clubroom. All three rooms can be hired together to hold social events and evenings for up to 400 people. For staging events in the Center, we can offer organizers complete services - catering, social programs, decorations, hostesses, etc. We can also hire out various audio-visual and technical equipment (flipchart, video playback equipment and monitor, rear-screen projector, screen, overhead transparency projector). The Convention Center can be used by local firms and firms from abroad to hold conferences, symposia, presentations, dances, fashion shows, and parties.

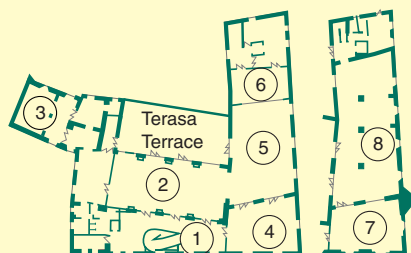


18 pokojů, rooms

14 dvoulůžkových
double rooms

2 třílůžkové
triple

2 apartmány
apartments



		Rozloha Dimensions	Divadelní Theatre	Školní Training	Restaurační Restaurant	Tabule Board Table	Tabule U Horseshoe Table	Banquet Banquet
1.	Foyer • Foyer	59 m ²	–	–	–	–	–	–
2.	Kongresový sál • Convention Hall	198 m ²	200	140	140	60	100	250
3.	Obřadní síň • Ceremonial Hall	58 m ²	50	–	–	–	–	–
4.	Klubovna • Clubroom	107 m ²	80	50	50	30	40	60
5.	Společenský sál • Meeting Hall	176 m ²	250	150	150	60	80	120
6.	Jeviště • Stage	63 m ²	–	–	–	–	–	–
7.	Salonek • Salon	98 m ²	80	50	50	30	40	60
8.	Restaurace • Restaurant	192 m ²	–	–	90–110	40	60	200

VELKÉ
LOSINY

* * *

Hotel Diana, Velké Losiny

12.

hotel **DIANA** ***
788 15 VELKÉ LOSINY

Žárovská 663, 788 15 Velké Losiny

tel.: +420 583 248 498-9, 583 248 505

fax: +420 583 248 498-9

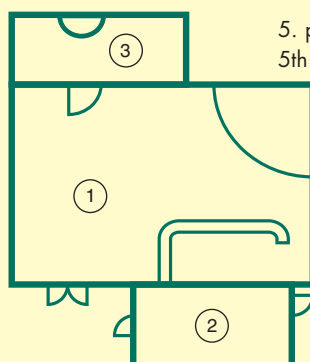
e-mail: hotel.diana@cewood.czwww.dianahotel.cz

Hotel DIANA je umístěn v podhůří Jeseníků v nadmořské výšce 500 m n. m., nad lázněmi Velké Losiny. Svoji polohou v zalesněném prostředí nabízí aktivní odpočinek ve všech ročních obdobích. Vhodný k pořádání školení, seminářů, konferencí. K dispozici sály s kapacitou 10–120 osob s možností zapůjčení školící a přednáškové techniky, kompletní servis ubytovacích a stravovacích služeb: 60 pokojů (sociální zařízení, TV/SAT, telefon, chladnička). Gastronomie: salonek, bar, vinárna, terasa, gril, rauty, bankety. Hudební a taneční vystoupení, bazén, sauna, posilovna, solárium, masáže, tenis, hotelový minibus, parkoviště, bezbariérový přístup.

Hotel DIANA is located in the foothills of the Jeseniky Mountains, at an altitude of 500 metres above sea level, above the spas of Velké Losiny. Its location in a woodland setting offers rest and recreation possibilities throughout the year. It is suitable for training, seminars and conferences. It features rooms with capacities of between 10–120 persons, A/V equipment for hire, complete dining and accommodations facilities: 60 rooms (sanitary facilities, satellite TV, telephone, fridge). Dining: salon, bar, wine bar, terrace, grill, parties, banquets. Music and dancing, pool, sauna, gym, tanning, massage, tennis, hotel minibus, parking lot, the hotel is handicapped-accessible.



60 pokojů, rooms

51 dvoulůžkových
double rooms9 apartmánů
apartments5. podlaží
5th floor

		Rozloha Dimensions	Divadelní Theatre	Konferenční Training	Tabule Board Table	Tabule U Horseshoe Table
1.	Jednací sál • Meeting Hall	140 m ²	120	100	–	80
2.	Společenský salonek • Meeting Hall	31 m ²	30	–	20	15
3.	Lovecký salonek • Hunters Salon	38 m ²	–	–	10	–
4.	Restaurační salonek • Restaurant Salon	62 m ²	40	–	30	40

Priessnitzovy léčebné lázně, Jeseník



HOTELY S KAPACITOU NAD 120 KONFERENCEČNÍCH MÍST
HOTELS WITH 120+ PERSONS MEETING CAPACITIES



Priessnitzova 12/299, 790 03 Jeseník

tel.: +420 584 491 111

fax: +420 584 411 412

e-mail: kongres@priessnitz.cz

www.priessnitz.cz

13.



Priessnitzovy léčebné lázně, a.s., leží v malebné poloze na svazích Studničního vrchu asi 2 km od města Jeseník, v průměrné nadmořské výšce 620 m, v nejsevernějším výběžku Slezska a Moravy. Atraktivní horské prostředí, široká paleta nabízených služeb a ochota přizpůsobit se individuálním požadavkům každého klienta vytváří z Priessnitzových léčebných lázní oblíbený cíl kongresové a incentivní turistiky. Pro organizování kongresů, symposií, seminářů, kulturních a společenských akcí nabízí Priessnitzovy léčebné lázně pronájem sálů s kapacitou od 12 do 400 míst (39–450 m²) s možností zapůjčení video a audiotechniky, včetně zajištění kompletního servisu stravovacích a ubytovacích služeb.

Priessnitz Therapeutic Spas a.s. is located in a picturesque setting on Studniční peak, roughly 2 km from the town of Jeseník, at an average elevation of 620 m, the northernmost projection of Silesia and Moravia. The attractive alpine environment, the broad palette of services on offer and a willingness to fulfil the individual request of every guest makes Priessnitz Therapeutic Spas to create a favourite spot for conferences and tourist groups with a goal in mind. For organising conferences, symposia, seminars, cultural and social events, Priessnitz Therapeutic Spas have rooms for hire with capacities from 12 to 400 persons (39–450 m²) with the possibility of hiring A/V equipment, and complete dining and accommodations services.

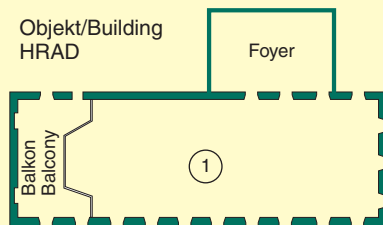
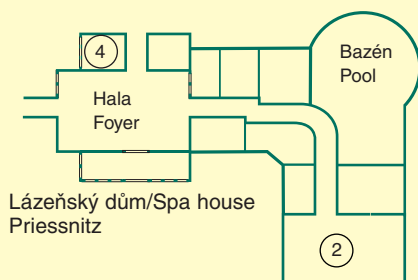


238 pokojů, rooms

151 dvoulůžkových
double rooms

68 jednolůžkových
single rooms

19 apartmánů
apartments



		Rozloha Dimensions	Divadelní Theatre	Školní Training	Restaurační Restaurant	Tabule Board Table	Tabule U Horseshoe Table	Banquet Banquet
1.	Kongresový sál • Convention Hall	383 m ²	400	280	280	130	180	500
2.	Zrcadlový sál • Mirror Hall	120 m ²	70	50	40	40	50	80
3.	Zimní zahrada • Winter Garden	260 m ²	90	80	80	50	70	110
4.	Cizinecký salonek • Foreign Hall	39 m ²	–	–	10	10	–	20
5.	Videokavárna Sofie • Coffee House (video projection)	82 m ²	40	30	30	–	–	–



14.

Hotel Dlouhé Stráně

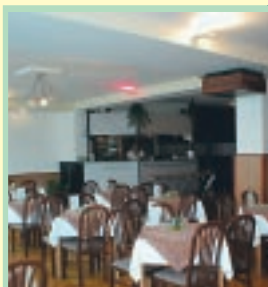
Kouty nad Desnou



788 11 Kouty nad Desnou
tel.: +420 583 235 133
tel./fax: +420 583 235 172
e-mail: dlouhe.strane@worldonline.cz
www.czplus.cz/dlouhe-strane

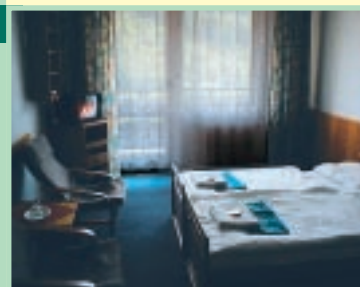
Horský hotel v oblasti Hrubého Jeseníku (600 m n. m.) nabízí klidné prostředí a čistou přírodu. Celoročně vhodný pro aktivní odpočinek a rekreaci. Prostorové sály pro společenské akce (kapacita 250, 150 a 100 osob + menší prostory). Ubytování v komplexu dvou budov: Hlavní budova*** a Horní budova**. Celková kapacita: 700 lůžek v 200 pokojích. Gastronomické služby: restaurace, jídelna, vinárna a kavárna. Sportovní a kulturní zázemí: kinosál – videoprojekce, taneční večery, sauna, posilovna, masáže, lyžařský vlek, horské minikáry.

Alpine hotel in the Hrubý Jeseník area (600 m above sea level), offering a quiet environment a natural setting. Great for year round recreation and relaxation. Meeting rooms (capacities of 250, 150 and 100 persons + smaller rooms). Accommodations in two adjacent hotel buildings, Hlavní budova*** (the main building) and Horní budova** (the upper building). Total capacity is 700, 200 rooms. Dining facilities: restaurant, dining hall, wine bar and coffee house. Sports and cultural facilities: screening room, dance hall, sauna, gym, massage, ski lift, skidoos.



200 pokojů, rooms

150 dvoulůžkových
double rooms
42 dvoupokojů
two-room suite
8 apartmánů
apartments



PODROBNĚJŠÍ MATERIÁLY O OLOMOUCI A OLOMOUCKÉM KRAJI ŽÁDEJTE V INFORMAČNÍCH CENTRECH

viz zadní strana



**IF YOU REQUIRE FURTHER
INFORMATION ABOUT OLOMOUC
AND THE OLOMOUC REGION,
PLEASE CONTACT
THE INFORMATION CENTRES
LISTED ON THE LAST PAGE**

Hotel Prachárna, Olomouc

Křelovská 90, 783 36 Olomouc
tel./fax: +420 585 411 271
e-mail: info@hotel-pracharna.cz
www.hotel-pracharna.cz



15.



HOTEL S KAPACITOU NAD 120 KONFERENČNÍCH MÍST
HOTELS WITH 120+ PERSONS MEETING CAPACITIES



Velkolepé a reprezentativní prostředí v rekonstruované historické budově (součást opevňovacího systému Olomouce z 19. století). Autentická atmosféra minulosti propojená s moderním řízením hotelu. Specializace na servis při organizaci seminářů, školení, workshopů, prezentací, rautů a banketů. Veškerá konferenční technika a flexibilní možnost využití kapacity zasedacích prostor (k dispozici celé přízemí hotelu) – celková kapacita 150 osob. Ubytování pro 80 osob, restaurace. Velké hlídané parkoviště pro 80 automobilů, snadná dostupnost, pokrytí WI-FI, sauna, tenisové kurty, masáže, horská kola, stolní tenis, projížďky na koních.

Large and attractive locale, in a historic reconstructed building (part of the Olomouc fortifications system from the 19th century). The authentic atmosphere of the past is combined with modern hotel facilities. Specialising in services for organising seminars, training, workshops, presentations, parties and banquets. All A/V equipment, and flexibility in utilising the capacities of meeting rooms (the entire ground floor of the hotel is available) – total capacity is 150 persons. Accommodations for 80 persons, restaurant. Supervised parking lot for 80 automobiles, easy access, Wi-Fi, sauna, tennis courts, massage, mountain bikes, table tennis, horse riding.

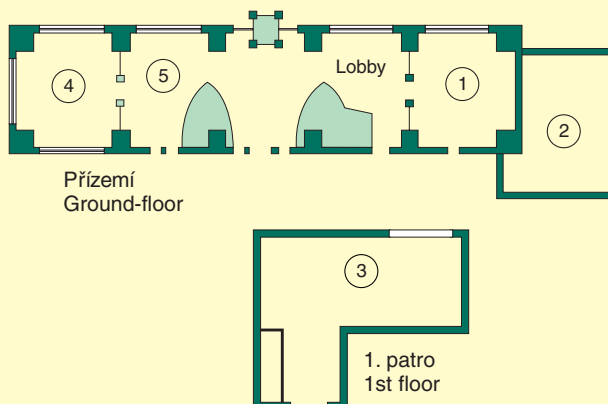


41 pokojů, rooms

39 dvoulůžkových
double rooms

1 třílůžkový
triple

1 suite



		Rozloha Dimensions	Divadelní Theatre	Školní Training	Restaurační Restaurant
1.	Salonek I • Salon I	85 m ²	85	70	–
2.	Salonek II • Salon II	60 m ²	45	35	–
3.	Salonek III • Salon III	16 m ²	–	8	–
4.	Salonek IV • Salon IV	80 m ²	–	–	54
5.	Kavárna • Coffee house	60 m ²	–	–	30





16.



Hesperia hotels, Olomouc

Brněnská 55, 772 00 Olomouc
tel.: +420 585 421 735, 585 421 736
fax: +420 585 412 367
e-mail: hesperia@seznam.cz
www.hotel-hesperia.cz
www.hotel-hesperia.com

Hotel Hesperia je nově rekonstruovaný tříhvězdičkový hotel vhodný pro kongresy a semináře. Situován v bezprostřední blízkosti dálnice na Brno (přímý nájezd k hotelu). Rychlý přístup do centra města, nedaleko obchodní zóny. Nabízíme nekuřáckou restauraci, lobby bar, klimatizovanou zimní zahradu, letní terasu, salonky (až pro 150 osob – všechny prostory jsou odhlučněny), galerii, velkokapacitní parkoviště (150 aut), 7 garáží, možnost parkování pro autobusy, bezbariérový přístup, internet room a připojení na internet ve všech prostorách, sauna, whirlpool, směnárna, trezor, vlastní prádelna. Na přání zajistíme jakoukoliv techniku, průvodce nebo uspořádáme společenskou akci.

Hotel Hesperia is a newly renovated three-star hotel, suitable for conventions and seminars. Hotel is situated in business zone, far less than 5 minutes from the town centre. Quick access to the town centre and nearby business zones. We offer a non-smoking restaurant, lobby bar, air-conditioned four season patio, summer outdoor patio, meeting rooms (for up to 150 people, all sound-proofed), galleries, large capacity parking lot (150 places), 7 garages, parking for busses, handicapped-accessible, internet room and internet connection in every room, sauna, whirlpool, exchange office, safe, own laundry facilities. We can arrange technical equipment, guides, or social activities to order.

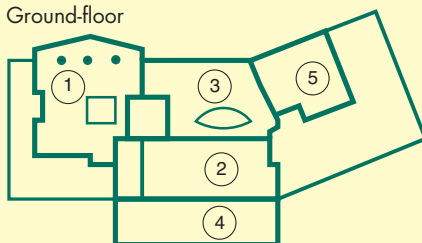


58 pokojů, rooms

45 dvoulůžkových
double rooms
3 dvoulůžkové pro invalidy
handicapped-accessible rooms
9 třílůžkových
triple
1 apartmán
suite



Přízemí
Ground-floor



	Rozloha Dimension	Divadelní Theatre	Školní Training	Restaurační Restaurant	Tabule U Horseshoe Table
1. Hala • Hall	150 m ²	–	–	–	–
2. Restaurace • Restaurant	140 m ²	–	–	90	–
3. Kavárna • Coffee house	156 m ²	–	–	50	–
4. Zimní zahrada • Winter Garden	125 m ²	150	130	–	80
5. Salonek 1 • Salon 1	60 m ²	–	–	40	30
6. Salonek 2 • Salon 2	70 m ²	70	50	–	–
7. Salonek 3 • Salon 3	24 m ²	–	–	–	15
8. Předsálí • Foyer	35 m ²	–	–	–	15

* * *

Hotel Flora, Olomouc



Krapkova 34, 779 00 Olomouc
tel.: +420 585 422 200
fax: +420 585 421 211, 585 413 129
e-mail: recepce@hotel-flora.cz
www.hotel-flora.cz



17.



HOTEL S KAPACITOU NAD 120 KONFERENČNÍCH MÍST
HOTELS WITH 120+ PERSONS MEETING CAPACITIES



Moderní devítipatrový hotel v klidné části města poblíž parku, 10 minut chůze od centra. Vhodný pro konference, školení, společenská setkání, rauty a bankety: kavárna (80 míst), 4 salony (40 / 40 / 30 / 20 míst) – možnost propojení a vytvoření konferenčního centra až pro 200 osob (veškerá konferenční technika). Kapacita ubytování 326 lůžek (sprcha, WC, tv/sat, minibar, telefon, trezor). Restaurace, bar, vinárna, směnárna, parkoviště (200 míst, i pro autobusy), balneo centrum (bazén, sauna, whirlpool – www.klidapohoda.cz).



163 pokojů, rooms

160 dvoulůžkových
double rooms
2 apartmány
apartments
1 apartmán LUX
luxury apartment



Modern nine-storey hotel in a quiet part of the city near the park, a 10-minute walk to the centre. Great for conferences, training, meetings, parties and banquets: a coffee house (80 seats), 4 lounges (40, 40, 30, and 20 seats) – and the possibility of their joining to create a conference centre for up to 200 persons (with all A/V equipment). 326-bed capacity (shower, WC, satellite TV, mini-bar, telephone, safe). Restaurant, bar, wine bar, currency exchange, parking lot (200 places, busses welcome), swimming pool, sauna, whirlpool (www.klidapohoda.cz).

* * * *

Hotel Lafayette, Olomouc



Alšova 8, 779 00 Olomouc
tel./fax: +420 585 436 600
e-mail: hotel@lafayette.cz
www.lafayette.cz



18.



HOTEL S KAPACITOU DO 120 KONFERENČNÍCH MÍST
HOTELS WITH UP TO 120 PERSONS MEETING CAPACITIES



Rodinný hotel v původním secesním stylu se nachází jen 5 minut chůze od historického centra města. Nabízí kvalitní služby, tiché okolí vilové čtvrti, parkoviště v areálu hotelu. Vhodný pro menší uzavřené skupiny. Pro školení, obchodní jednání, rodinné oslavy, promoce nebo rauty jsou k dispozici salony s kapacitou 25 a 10 míst. Restaurace pro 20 osob je otevřena denně. Z technického vybavení nabízíme: flipchart, tv, video, plátno, DV projektor. Ubytování pro 34 osob.



17 pokojů, rooms

14 dvoulůžkových
double rooms
2 jednolůžkové
single rooms
1 apartmán
apartment



Family hotel in original Art Nouveau style, just a five-minute walk from the historical centre of town, offering quality services in a quiet area of posh homes, parking lot. Perfect for smaller private functions. For training, business meetings, family celebrations, graduations, parties, etc., there are meeting rooms with capacities of 25 and 10 persons. The restaurant, which seats 20, is open daily. We have available TV, video, flipchart, projection screen, data projector. Accommodations capacity is 34 persons.



19.



Golf Club, Olomouc

Tř. 17 listopadu 45, 772 11 Olomouc
tel.: +420 585 397 278 (klubovna)
tel.: +420 585 230 750 (sekretariát)
e-mail: golf@golf-olomouc.cz
www.golf-olomouc.cz

Areál klubu se nachází v malebném kopcovitém terénu 12 km od Olomouce (lokality Dolany–Véska), směrem Šternberk. V Dolanech odbočit doprava a jet stále ve směru na Věsku (cesta vyznačena žlutými šipkami). Areál zahrnuje kryté odpaliště s cvičnou loukou, devítijamkové hřiště par 3, rozsáhlý putting green, chipping green a od roku 2003 také mistrovské hřiště s 9 jamkami par 72. Golfistům je k dispozici trenér a své služby nabízí také zrenovovaná klubovna s restaurací (možnost pořádání společenských akcí), recepce a malý Pro-Shop.

The links are located in colourful hilly terrain 12 km from Olomouc (Dolany–Véska locale), in the direction of Šternberk. Take a right in Dolany and keep going in the direction of Véska (the way is marked by yellow directional arrows). The facilities include an indoor driving range with a putting green, a 9-hole par-3 course, an extensive putting green, chipping green and since 2003 also a 9-hole par-72 Master's course. A trainer is available for hire. Renovated club restaurant (for hire for special occasions), reception, and a small Pro-Shop.



20.



H Club, Prostějov

Wolkerova 22, 796 01 Prostějov
tel./fax: +420 582 338 232
e-mail: penzion@hclub.cz
www.hclub.cz

Multifunkční objekt vhodný pro pořádání konferencí, seminářů, společenských a kulturních akcí nebo rautů. K dispozici je plně vybavený sál (110 míst) s pódiem, velkoplošným projektorem, ozvučením a bezdrátovým internetem. Dva salonky (25 + 25 míst) vhodné pro menší akce, obchodní jednání nebo jako obřadní síň. Ubytování v penzionu (16 lůžek), klimatizace, sauna, masážní vana. Restaurace zaměřená na zážitkovou gastronomii (60 + 60 míst), zahradní restaurace (90 míst), na přání je k dispozici také vinárna (25 míst).

Multi-purpose building perfect for holding conferences, seminars, social and cultural events and parties. A fully-equipped meeting hall (110 persons) with stage, big screen projection, PA system and wireless Internet. Two meeting rooms (both 25 persons) perfect for smaller events, business meetings or celebrations. Accommodations in a penzion (16 beds), air conditioning, sauna, whirlpool. Two restaurants (both 60-person capacity), an outdoor restaurant (90 persons), and a wine cellar for hire (25 persons).



- 8 pokojů, rooms
- 6 dvoulůžkových double rooms
- 2 apartmány apartments



* * *

Hotel m, Šternberk

Hotel
m***

Čechova 11, 785 01 Šternberk
tel.: +420 585 012 516
tel./fax: +420 585 011 742
e-mail: hotelm@volny.cz
www.hotelm.cz



21.



HOTEL S KAPACITOU DO 120 KONFERENČNÍCH MÍST
HOTELS WITH UP TO 120 PERSONS MEETING CAPACITIES



Hotel „m“ je umístěn v historickém centru Šternberka. Zachovalá stylová architektura je citlivě propojena s moderními prvky a vytváří tak příjemnou atmosféru rodinného prostředí. Pro školení nebo pracovní jednání je k dispozici školící místnost (20 míst) a pro malý banket nebo rodinnou oslavu salonek s 20 místy a restaurace (50 míst). Ubytovací kapacita je 45 lůžek (koupelna, telefon, WC, tv/sat), restaurace, snack bar, letní terasa.

Hotel „m“ is located in the historical centre of Šternberk. Its stylishly preserved architecture is sensitively combined with modern elements to create a pleasant atmosphere of a family environment. For training or for business meetings, there is a classroom (20 persons) and for small banquets or family celebrations there is a salon for 20 persons and a restaurant (50 persons). The capacity for overnight accommodation is 45 beds (bath, telephone, WC, satellite TV), restaurant, snack bar, summer terrace.

24 pokojů, rooms

19 dvoulůžkových
double rooms4 jednolůžkové
single rooms1 třílůžkový
triple

* * *

Hotel Hanácký dvůr, Olomouc

HOTEL
HANÁCKÝ
DVŮR

Selské náměstí 56, 773 00 Olomouc
tel./fax: +420 585 314 065
e-mail: recepce@hanacky-dvur.cz
www.hanacky-dvur.cz



22.



HOTEL S KAPACITOU DO 120 KONFERENČNÍCH MÍST
HOTELS WITH UP TO 120 PERSONS MEETING CAPACITIES



Hotel Hanácký dvůr v klidném prostředí původní hanácké zástavby. Kapacita ubytování 46 lůžek – stylový nábytek, WC, sprcha, tv/sat, telefon. Bezbariérový přístup v přízemí. Stylová restaurace (50 osob) s letní zahrádkou a tradiční kuchyní, tři salonky (15–35 osob) pro školení, obchodní jednání a jiné společenské akce. Nedaleko hotelu vinárna, kasino, sauna, bazén, tenis, squash, bowling, minigolf.

Hotel Hanácký dvůr „Hana Court“ is in the real Hana style, located in a quiet environment. Capacity: 46 beds, stylish furniture, WC, shower, satellite TV, telephone. handicapped-accessible on the ground floor. Stylish restaurant (50 person capacity) with summer outdoor seating, traditional cuisine, three rooms (15–35 persons) for training, business meetings, and other social activities. Nearby the hotel there is a wine cellar, casino, sauna, swimming pool, tennis, squash, bowling, and miniature golf.

22 pokojů, rooms

20 dvoulůžkových
double rooms2 třílůžkových
triple

Zlatá křepelka, motorest Olomouc–Skrbeň



783 34 Olomouc–Skrbeň
tel./fax: +420 585 381 278
e-mail: zlatakrepelka@volny.cz
www.krepelka.wz.cz



23.



HOTEL S KAPACITOU DO 120 KONFERENČNÍCH MÍST
HOTELS WITH UP TO 120 PERSONS MEETING CAPACITIES



Motorest „Zlatá křepelka“ se nachází 5 km od Olomouce směrem na Mohelnici – Hradec Králové a sloužil jako zájezdní hostinec. V objektu se nachází velká restaurace (70 osob) s certifikovanou kvalitou služeb. K dispozici je stylový salonek (40 osob), stolové uspořádání je možné uspořádat na tabulové. Zajišťujeme rauty u nás i mimo motorest. Ubytovací kapacita: 17 dvoulůžkových pokojů a 3 apartmány (celkem 42 osob).

Motel Zlatá křepelka (The Gold Quail) is located 5 km from Olomouc in the direction of Mohelnice and Hradec Králové, and offers full services for travellers. There is a large restaurant (70 persons) on the premises. Stylish meeting room (40 persons). We can also cater events outside the motel. Accommodations capacity: 17 doubles and 3 rooms en suite (total: 42 persons).

20 pokojů, rooms

17 dvoulůžkových
double rooms3 apartmány
apartments



24.



HOTEL ZÁMEK
VELKÁ BYSTRICE

Hotel Zámek, Velká Bystřice

Zámecké náměstí 773, 783 53 Velká Bystřice

tel.: +420 585 351 451

fax: +420 585 351 754

e-mail: info@hotel-zamek.cz

www.hotel-zamek.cz

V krásném prostředí Hotelu Zámek, ale i na veletrzích a při různých společenských akcích konaných ve Vámi vybraných interiérech a exteriérech připravíme rauty podle Vašich představ až pro 500 osob. Nabízíme kompletní servis gastronomických služeb, společenský program, výzdobu, hostesky, zapůjčení veškeré kongresové techniky. Vhodné místo pro konání konferencí, sympozií, prezentací, plesů, přehlídek nebo rautů.

In the lovely environment of Hotel Zámek (Chateau), or for trade fairs or other celebrations taking part in places of your choice, we can prepare celebrations for up to 500 people, according to your desires. We offer full catering services, entertainment programmes, decorations, hostesses, and A/V equipment for hire. A great place for conferences, symposia, presentations, balls, fashion shows or parties.



18 pokojů, rooms

14 dvoulůžkových
double rooms

2 třílůžkové
triple

2 apartmány
apartments



25.



Hotel Alley, Olomouc

Michalské stromořadí 5, 772 00 Olomouc

tel.: +420 585 205 100, fax: +420 585 205 199

e-mail: booking@hotel-alley.cz, milos.vecera@hotel-alley.com

www.hotel-alley.cz, www.hotel-alley.com

Hotel ALLEY se nachází v klidné části historického centra poblíž parku. Nabízí prvotřídní ubytování, business zázemí a gastronomické služby. Ubytování v luxusních pokojích, 2 salonky (16 a 40 míst) vhodné pro obchodní jednání. Restaurace, catering pro firemní setkání, rauty, recepcce (do 40 osob, mimo hotel do 300 osob) – speciality české i mezinárodní kuchyně. Party servis pro menší akce ve Vašem soukromí. Provoz hotelu Alley bude zahájen dne 26. 7. 2004.

Hotel Alley is located in a quiet part of the historical town centre, near the park. We offer first-class accommodations, business facilities, and dining services. Accommodations in luxury rooms, 2 meeting rooms (16 and 40 persons) perfect for business meetings. Restaurant, catering for company meetings, parties, receptions (up to 40 persons, outside the hotel for up to 300 persons) - Czech and international cuisine specialties. Party service for small events in the location of your choice. Hotel Alley will have its grand opening on July 26, 2004.



30 pokojů, rooms

21 dvoulůžkových
double rooms

6 jednolůžkových
single rooms

3 apartmány
apartments



26.



Hotel m, Šternberk

Čechova 11, 785 01 Šternberk

tel.: +420 585 012 516

tel./fax: +420 585 011 742

e-mail: hotelm@volny.cz

www.hotelm.cz

Hotel m s kvalitním ubytováním ve středu města, nabízí také kompletní gastronomický servis při pořádání společenských setkání, školení a nebo obchodních jednáních, a to jak ve formě celodenního menu, tak také ve formě bufetů, slavnostních rautů, apod. Na přání je možné zajistit gastronomický servis i mimo objekt hotelu.

Hotel "m" has quality accommodations in the centre of the city, and offers complete food services for society events, training or business meetings, whether from the regular menu, buffet, parties, etc. Catering outside the hotel premises is also possible.



24 pokojů, rooms

19 dvoulůžkových
double rooms

4 jednolůžkové
single rooms

1 třílůžkový
triple

CK Pressburg, s.r.o.

Olomouc



Železniční 4, 772 11 Olomouc
tel.: +420 585 104 114, 119, 130
e-mail: info@ckpressburg.cz
www.ckpressburg.cz



27.



ORGANIZAČNÍ SLUŽBY
ORGANISATIONAL SERVICES



CK PRESSBURG garantuje / CK PRESSBURG guaranties:

- ubytování, accommodations
- transfery, transfers
- kongresové sály, rokovací salonky, conference rooms, discussion rooms
- technické i personální zajištění odborného i volnočasového programu, technical and personnel services for professional and leisure programmes
- simultánní tlumočení a překlady, simultaneous interpreting and translation
- společenské a sportovní akce, social and sporting events
- fakultativní výlety a akce pro doprovodné osoby, optional trips and events for persons in accompaniment
- předváděcí akce, demonstration events
- informační centrum, information centre
- směnárenskou činnost, currency exchange

CK Pressburg, s.r.o., působí mimo jiné v oblasti incentivní a kongresové turistiky. Kongresový tým navrhuje, připravuje a realizuje jednotlivé kongresové projekty vždy v úzké spolupráci s objednatel. Společnost se řadí mezi kongresové cestovní agentury s referencemi a zkušenostmi získanými především na Olomoucku a střední Moravě – turisticky zajímavém regionu s potřebnou infrastrukturou, dopravní dostupností a pozitivním image.

CK Pressburg, s.r.o. operates in many areas, including incentive and conference tourism. Its conference team plans, prepares, and realises individual conference projects, always with the close co-operation of the client. The company is classed among those conference and travel agencies with references and experience gained primarily in the Olomouc district and Central Moravia - an interesting region for tourists, with the necessary infrastructure, transportation accessibility, and a positive image.

Univerzita Palackého Olomouc



Biskupské nám. 1, 771 11 Olomouc
tel.: +420 585 631 038, fax: +420 585 222 802
e-mail: pour@rupnw.upol.cz
www.upol.cz



28.



ORGANIZAČNÍ SLUŽBY
ORGANISATIONAL SERVICES



Konferenční servis UP poskytuje kompletní servis kongresů, symposií, seminářů, vzdělávacích a jiných akcí. Zajišťujeme databázi účastníků, prostory (Právnícká fakulta 3 sály 350, 120, 120 osob, Teoretický ústav 3 sály 250, 120, 120 osob, Jezuitský konvikt 3 sály à 100 osob), včetně kongresové techniky, zajistíme tisk sborníků, doprovodné programy, tiskové konference, ubytování v univerzitním kampusu, stravování (VŠ menza/restaurace), bankety, rauty, doprava, tlumočnické, překladatelské a organizační služby.

The Palacký University Conference Service offers complete service for conferences, symposia, seminars, training, and other events. We can provide a database of participants, rooms (Law Faculty: 3 halls with capacities of 350, 120, and 120 persons; Theoretical Institute: 3 halls with capacities of 250, 120, and 120 persons; Jesuit College: 3 rooms and 100 persons), including A/V equipment, accommodations in the university halls of residence, dining (university dining halls or restaurant), banquets, parties, transportation, interpreting, translating, and organisational services.



29.

Connex Morava, Olomouc



Rolsberská 66, 772 00 Olomouc
tel.: +420 585 108 274, fax: +420 585 108 382
e-mail: info@connexmorava.cz
www.connexmorava.cz

Connex Morava, a.s., je největším, kvalitním a spolehlivým autobusovým dopravcem na Moravě a provozovatelem Železnice Desná (www.zeleznicedesna.cz). Kromě pravidelných linek osobní dopravy, včetně mezinárodních spojů, nabízíme luxusní a zájezdové autobusy organizátorům cest do blízkých i vzdálených míst. Naší předností je dlouhodobá kvalita potvrzená certifikátem ISO 9001, spolehlivý, odborně vyškolený a ochotný personál, moderní a bezpečný vozový park. Jízdní řád mezinárodních linek Connex Morava (www.transtour.cz). Objednávky zájezdových autobusů na www.connexmorava.cz nebo na tel.: +420 585 108 274.

Connex Morava a.s. is a reliable and high quality bus carrier firm, the largest in Moravia. It also runs the private railway Železnice Desná (www.zeleznicedesna.cz). In addition to the regular bus schedule including international connections, we also offer luxury and tour busses to organisers of trips to destinations near and far. Our advantage is our long-term quality, ISO 9001 certified; dependable, well-trained personnel; and a modern and reliable bus fleet. International time tables of Connex Morava are available at www.transtour.cz. Busses can be hired at www.connexmorava.cz or by calling +420 585 108 274.



Rejstřík • Index

Kongresové a konferenční prostory / Meeting venues				
Název Name	Sídlo Location	Kontakt Contact	Popis Description	Inzerce str. Advertisement Page
ANAG	Kollárovo nám. 7 772 00 Olomouc	tel.: +420 585 757 411 GTS: +420 587 439 911 e-mail: sal@anag.cz www.sal.anag.cz	- společenské centrum: sál (170 osob), 4 salonky, konference, sympozia, prezentace, rauty, semináře, ubytování - social centrum: hall (170 persons), 4 meeting rooms, conferences, symposia, presentations, parties, seminars, accommodations	23
Dvorana zámku Hranice	Pernštejnské nám. 1 753 01 Hranice	tel.: +420 581 828 237	- 200 osob - 200 persons	
G - Club	nám. Osvobození 526 783 91 Uničov	tel.: +420 585 054 344 603 807 992	- velký sál (550 míst), malý sál (250 míst), 2 salonky, restaurace - great hall (550 seats), lesser hall (250 seats), 2 meeting rooms, restaurant	
Hudební sál ZUŠ	Zámecká 118 753 01 Hranice	tel.: +420 581 601 724, www.zushranice.cz e-mail: zushranice@raz-dva.cz	- 200 osob - 200 persons	
Kulturní a společenské centrum s.r.o.	Komenského 6 796 01 Prostějov	tel.: 582 333 001 www.sweb.cz/kasc.prostejov	- sál (598 osob), přísálí (2 x 140 osob), klubovny - hall (598 persons), foyer (2 x 140 persons), clubrooms	
Kulturní dům Sokolovna	Tyršova 880 753 01 Hranice	tel.: +420 581 601 202	- velký sál (600–1000 osob) - great hall (600–1000 persons)	
Městské kino Svět	nám. 8. května P.O. BOX 68 753 01 Hranice	tel.: +420 581 602 278 e-mail: kino@hranet.cz	- 300 osob - 300 persons	
Městské kulturní zařízení Šternberk	Masarykova 20 785 01 Šternberk	tel.: +420 585 1012 850, 986 e-mail: mkzsternberk@vkt.cz www.kultura-stbk.cz	- městský klub, kinosál - town club, cinema hall	
Městský dům Přerov	Kratochvílova 1 750 02 Přerov	tel.: +420 581 217 596	- velký sál (362 míst), malý sál (60 míst), salonek, restaurace - great hall (362 seats), lesser hall (60 seats), meeting room, restaurant	

Název Name	Sídlo Location	Kontakt Contact	Popis Description	Inzerce str. Advertisement Page
MKZ Uničov	Moravské nám. 1134 783 91 Uničov	tel.: +420 585 054 060 e-mail: kultura@mkzunicov.cz www.mkzunicov.cz	- koncertní a výstavní sňi (290 osob), kinosál (435 osob) - concert and exhibition hall (290 persons), cinema hall (435 persons)	24
Moravské divadlo Olomouc	ř. Svobody 33 771 11 Olomouc	tel.: +420 585 223 531 e-mail: mdo@olomouc.com http://mdo.olomouc.com	- čínoherní, operní, operetní, muzikálové a baletní představení, pro zájemce i uzavřené představení - theatrical, opera, musical and ballet performances, also available for private performances	
Národní dům	8. května 21 772 00 Olomouc	tel.: +420 585 225 179 e-mail: sal@narodni-dum.com www.narodni-dum.com	- sál (350 osob), 2 salonky (80 osob), audio-video technika, tlumočnické služby - hall (350 persons), 2 meeting rooms (80 persons), A/V equipment, interpreting services	
NÁRODNÍ DŮM Prostějov	Vojáčkovo nám. 1 796 01 Prostějov	tel.: +420 582 336 840, 582 330 663 e-mail: narodnidumpv@volny.cz divadlopv@volny.cz www.narodni-dum.info www.divadlo.prostejov.cz	- 2 sály (513 a 150 osob), 3 salonky, kavárna, restaurace, catering, společenské a vzdělávací akce - 2 halls (513 and 150 persons), 3 meeting rooms, coffee house, restaurant, catering, social and educational events	25
NORDIC PARK	Seifertova 33 750 02 Přerov	tel.: +420 581 808 111	- konferenční sál (60 míst) - conference hall (60 seats)	
Prostějovská radnice	nám. T. G. Masaryka 12-14, 796 01 Prostějov	tel.: +420 582 329 124 e-mail: radnice@mestopv.cz www.mestopv.cz	- obřadní sňi (40 osob), společenské akce, semináře, obchodní jednání - ceremonial hall (40 persons), social events, seminars, business meetings	25
RCO	Jeremenkova 40B 779 00 Olomouc	tel.: +420 587 331 111 e-mail: rco@rco.cz www.rco.cz	- kongresové centrum: sál (500 osob), 11 salonků, kongresy, semináře, konference, školení, raaty, přehlídky, 2 restaurace, sport. zázemí - conference centre: hall (500 persons), 11 meeting rooms, conferences, seminars, conferences, training, parties, fashion shows, 2 restaurant, sporting facilities	20
Sál SME	nábř. Dr. E. Beneše 20 750 02 Přerov	tel.: +420 581 264 427	- 2 sály a salonek, školení, semináře, kurzy, restaurace, letní zahrádka - 2 halls and meeting room, training, seminars, courses, restaurant, summer patio	
Sigma klub & hotel	Jeremenkova 36 772 11 Olomouc	tel.: +420 585 232 076-9 e-mail: obchod@sigmahotel.cz klub@sigmahotel.cz www.sigmahotel.cz	- kongresové, hotelové a restaurační služby, 2 sály (1 000 a 170 osob), salonky, 2 restaurace, organizace kongresů, seminářů, výstav, plesů, raatů, obchodních jednání - conference, hotel, and restaurant services, 2 hall (1 000 and 170 persons), meeting rooms, 2 restaurants, organising of conferences, seminars, exhibitions, balls, parties, business meetings	21
Slovanský dům	Hynaisova 11 772 00 Olomouc	tel.: +420 585 417 966	- sál (200 osob), 7 salonků (15-60 osob), audio-video technika, tenis - hall (200 persons), 7 meeting rooms (15-60 persons), A/V equipment, tennis	
Univerzita Palackého Olomouc	Konferenční servis Biskupské nám. 1 771 11 Olomouc	tel.: +420 585 631 038 e-mail: pour@rupnw.upol.cz www.upol.cz	- kompletní konferenční servis, pronájem sálů a zajištění doprovodných služeb - complete conference services, hiring of halls and all accompanying services	37
Výstaviště Flora Olomouc	Walkerova 17 771 11 Olomouc	tel.: +420 585 726 111 420 585 413 370 e-mail: info@flora-ol.cz www.flora-ol.cz	- výstavy, veletrhy, firemní prezentace, semináře, koncerty, pronájem pavilonů (1500, 300 a 250 osob), realizace expozic - exhibitions, trade fairs, company presentations, seminars, concerts, hiring of pavilions (1500, 300 and 250 persons), realizace expositions	24
Hotely / Hotels	s kapacitou nad 120 konferenčních míst with 120+ persons meeting capacities		s kapacitou do 120 konferenčních míst with up to 120 persons meeting capacities	
Název Name	Sídlo Location	Kontakt Contact	Popis Description	Inzerce str. Advertisement Page
Golf Club Olomouc	ř. 17 listopadu 45 772 11 Olomouc	tel.: +420 585 397 278 +420 585 230 750 sekretariát e-mail: golf@golf-olomouc.cz www.golf-olomouc.cz	- 9jamkové hřiště par 3, mistrovské 9jamkové hřiště par 72, klubovna, restaurace (společenské akce) - 9-hole par 3 course, Masters' 9-hole par 72 course, club room, restaurant (social events)	34
Grand Hotel	Palackého 3-5 796 01 Prostějov	tel.: 582 332 311, 325 e-mail: grandhotel@cbbox.cz www.grandhotel.cz	- salonky (až 104 osob), restaurace, catering, ubytování (64 lůžek) - meeting rooms (up to 104 persons), restaurant, catering, accommodations (64 persons)	
H Club ***	Walkerova 22 796 01 Prostějov	tel.: +420 582 338 232 e-mail: penzion@hclub.cz, www.hclub.cz	- 8 pokojů, sál, salonky, restaurace, konference, semináře, raaty - 8 rooms, hall, meeting rooms, restaurant, conferences, seminars, parties	34
Hotel Alley ****	Michalské stromořadí 5 772 00 Olomouc	tel.: +420 585 205 100 e-mail: booking@hotel-alley.cz milos.vecera@hotel-alley.cz www.hotel-alley.cz, www.hotel-alley.com	- business hotel, 30 pokojů, 2 salonky, restaurace, obchodní jednání, raaty, recepce, catering - business hotel, 30 rooms, 2 meeting rooms, restaurant, business meetings, parties, reception, catering	36
Hotel Avion	nám. E. Husserla 15 796 01 Prostějov	tel.: 582 330 543 e-mail: hotel_avion@iol.cz www.avion.prostejov.cz	- salonky (až 70 osob), restaurace, catering, ubytování (42 lůžek) - meeting rooms (up to 70 persons), restaurant, catering, accommodations (42 persons)	
Hotel Cementář	ř. 1. máje 1850 753 01 Hranice	tel.: +420 581 602 944 e-mail: cementar@volny.cz http://cementar.hotel-cz.com	- 80 lůžek - accommodations for 80 persons	
Hotel Centrum	Komenského 384 753 01 Hranice	tel.: +420 581 606 111 e-mail: hotelcentrum@centrum.cz		
Hotel Diana ***	Žárovská 663 788 15 Velké Losiny	tel.: +420 583 248 498-9 e-mail: hotel.diana@cewood.cz www.dianahotel.cz	- horský hotel, 60 pokojů, sály, salonky, konference, semináře, konferenční technika, kulturní a sportovní zázemí - alpine hotel, 60 rooms, halls, meeting rooms, conferences, seminars, A/V equipment, cultural and sporting facilities	28

Název Name	Sídlo Location	Kontakt Contact	Popis Description	Inzerce str. Advertisement Page
Hotel Dlouhé Stráně ***	788 11 Kouty nad Desnou	tel.: +420 583 235 133 e-mail: dlouhe.strane@worldonline.cz www.czplus.cz/dlouhe-strane	- horský hotel, 200 pokojů, sály a salonky, společenské akce, restaurace, kulturní a sportovní zázemí - alpine hotel, 200 rooms, halls and meeting rooms, social events, restaurant, cultural and sporting facilities	30
Hotel Flora ***	Krapkova 34 779 00 Olomouc	tel.: +420 585 422 200 e-mail: recepc@hotel-flora.cz www.hotel-flora.cz	- 163 pokojů, restaurace, salonky (konference, školení, rauty a bankety) - 163 rooms, restaurant, meeting rooms (conferences, training, parties and banquets), baths	33
Hotel Gemo ****	Pavelčákova 22 772 00 Olomouc	tel.: +420 585 222 115 e-mail: gemo@hotel-gemo.cz www.hotel-gemo.cz	- 33 pokojů, restaurace, salonky, catering (rauty, recepc, obchodní jednání) - 33 rooms, restaurants, meeting rooms, catering (parties, receptions, business meetings)	22
Hotel Hanácký dvůr ****	Selské nám. 56 773 00 Olomouc	tel.: +420 585 314 065 e-mail: recepc@hanacky-dvur.cz www.hanacky-dvur.cz	- 22 pokojů, restaurace, salonky (školení, obchodní jednání, společenské akce) - 22 rooms, restaurant, meeting rooms (training, business meetings, social events)	35
Hotel Hesperia ***	Brněnská 55 772 00 Olomouc	tel.: +420 585 421 735-6 e-mail: hesperia@seznam.cz www.hotel-hesperia.cz, www.hotel-hesperia.com	- 58 pokojů, restaurace, sály a salonky, galerie, audio-video technika - 58 rooms, restaurant, halls and meeting rooms, gallery, A/V equipment	32
Hotel JANA ****	Koliby 2 750 02 Přerov	tel.: +420 581 204 466 e-mail: hotel@hotel-jana.cz www.hotel-jana.cz	- 93 pokojů, kongresový sál, 4 salonky, kongresová a incentivní turistika, sportovní zařízení - 93 rooms, conference hall, 4 meeting rooms, conference and incentive tourism, sports facilities	26
Hotel Lafayette ****	Alšova 8 779 00 Olomouc	tel.: +420 585 436 600 e-mail: hotel@lafayette.cz, www.lafayette.cz	- 17 pokojů, restaurace, salonky (školení, obchodní jednání, oslavy, rauty) - 17 rooms, restaurant, meeting rooms (training, business meetings, celebrations, parties)	33
Hotel m ***	Čechova 11 785 01 Šternberk	tel.: 585 011 742, 585 012 516 e-mail: hotelm@volny.cz, www.hotelm.cz	- 50 lůžek, restaurace, salonek, školící místnost (školení, obchodní jednání, banket) - accommodations for 50 persons, restaurant, meeting room, classroom (training, business meetings, banquets)	35, 36
Hotel Prachárna ****	Křelovská 90 783 36 Olomouc	tel.: +420 585 411 271 e-mail: info@hotel-pracharna.cz www.hotel-pracharna.cz	- 41 pokojů, restaurace, salonky (semináře, školení, workshopy, prezentace, rauty), konferenční technika - 41 rooms, restaurant, meeting rooms (seminars, training, workshops, presentations, parties), A/V equipment	31
Hotel Sigma ***	Jeremenkova 36 772 11 Olomouc	tel.: +420 585 232 076-9 e-mail: obchod@sigmahotel.cz www.sigmahotel.cz	- 86 pokojů, 2 restaurace, konferenční sál, salonky, organizace kongresů, seminářů, výstav, plesů, rautů - 86 rooms, 2 restaurant, conference room, meeting rooms, organising of conferences, seminars, exhibitions, balls, parties	21
Hotel Slávia	ř. 1. máje 1063 753 01 Hranice	tel.: +420 581 601 244 e-mail: hotel@slaviahranice.cz www.slaviahranice.cz	- 40 lůžek - accommodations for 40 persons	
Hotel Šternberský dvůr ***	Čs. armády 24 785 01 Šternberk	tel.: 585 012 990 e-mail: ster.dvur@cbbox.cz	- 50 lůžek - accommodations for 50 persons	
Hotel Tennis Club	Za Kosteleckou 49a 796 01 Prostějov	tel.: +420 582 402 511 e-mail: hotel@tennis-club.cz www.tennis-club.cz	- 60 pokojů, restaurace, kongresový sál, 3 salonky, catering, sportovní areál - 60 rooms, restaurant, conference hall, 3 meeting rooms, catering, sports complex	25
Hotel Zámek Chudobín ***	783 21 Chudobín	tel.: +420 585 347 404 e-mail: zamekchudobin@volny.cz www.volny.cz/chudobin/	- 44 lůžek, restaurace, sál, salonky (obchodní, kulturní a společenské akce) - accommodations for 44 persons, restaurant, hall, meeting rooms (business, cultural and society events)	21
Hotel Zámek Velká Bystřice ***	Zámecké náměstí 773 783 53 Velká Bystřice	tel.: +420 585 351 451 e-mail: info@hotel-zamek.cz www.hotel-zamek.cz	- 18 pokojů, kongresový a společenský sál, klubovna (konference, symposia, plesy, rauty), catering - 18 rooms, conference and social hall, clubroom (conferences, symposia, balls, parties), catering	27, 36
Motorest Zlatá křepelka	783 34 Olomouc–Skrbeň	tel.: +420 585 381 278 e-mail: zlatakrepelka@volny.cz www.krepelka.wz.cz	- 20 pokojů, restaurace, salonek, rauty, catering - 20 rooms, restaurant, meeting room, parties, catering	35
Penzion Na Jižní	ul. Jižní čtvrt III/12 750 02 Přerov	tel.: +420 581 218 286 e-mail: penzion@najizni.cz, www.najizni.cz	- 21 lůžek, restaurace, sál (110 osob) - konference, semináře, školení - accommodations for 21 persons, restaurant, hall (110 persons) - conferences, seminars, training	
Penzion Růžek	Radniční 33 753 01 Hranice	tel.: +420 581 601 756 e-mail: recepc@penzionruzek.cz www.penzionruzek.cz	- 28 lůžek, restaurace, bar, garáže - accommodations for 28 persons, restaurant, bar, garage	
Priessnitzovy léčebné lázně	Priessnitzova 12/299 790 03 Jeseník	tel.: +420 584 491 111 e-mail: kongres@priessnitz.cz www.priessnitz.cz	- horské prostředí, 238 pokojů, restaurace, sály a salonky, kongresy, symposia, semináře, konferenční technika - alpine setting, 238 rooms, restaurant, halls and meeting rooms, conferences, symposia, seminars, A/V equipment	29
Zámecký hotel	Jiráskova 140 753 01 Hranice	tel.: +420 581 607 509 www.zamecky-hotel.cz e-mail: recepc@zamecky-hotel.cz	- 40 lůžek, bezbariérový přístup, restaurace, bistro, pivnice - accommodations for 40 persons, handicapped-accessible, restaurant, bistro, pub	

Organizační služby / Conference and incentive tourism

Název Name	Sídlo Location	Kontakt Contact	Popis Description	Inzerce str. Advertisement Page
CK Pressburg	Železniční 4 772 11 Olomouc	tel.: +420 585 104 114, 119, 130 e-mail: info@ckpressburg.cz www.ckpressburg.cz	- zajištění ubytování, transfery, kongresové sály, technické a personální zajištění, společenské, sportovní a předváděcí akce - guaranteeing accommodations, transfers, conference halls, technical and personnel services, social, sporting and demonstration events	37
Univerzita Palackého Olomouc	Konferenční servis Biskupské nám. 1 771 11 Olomouc	tel.: +420 585 631 038 e-mail: pour@rupnw.upol.cz www.upol.cz	- kompletní konferenční servis, pronájem sálů a zajištění doprovodných služeb - complete conference service, hiring of halls and providing accompanying services	37

Catering / Catering				
Název Name	Sídlo Location	Kontakt Contact	Popis Description	Inzerce str. Advertisement Page
Cafe Restaurant Caesar	Horní náměstí 771 27 Olomouc	tel.: +420 585 229 287 e-mail: kavarna.caesar@gmail.cz www.galeriecaesar.cz	- rauty, prezentace firem, večírky - parties, company presentations, dinners	
Gastro servis	J. Nahodilová Komárov u Šternberka	tel.: +420 607 749 425 e-mail: gastro.servis@seznam.cz www.sweb.cz/gastro.servis/sluzby/html	- rauty, večírky, prezentace, konference, zahradní slavnosti, bankety - parties, dinners, presentations, conferences, garden parties, banquets	
Grand Hotel	Palackého 3-5 Prostějov 796 01	tel.: +420 582 332 311, 325 e-mail: grandhotel@cbox.cz www.grandhotel.cz	- salonky, restaurace, catering, 64 lůžek - salons, restaurant, catering, accommodations for 64 persons	
Hotel Alley ****	Michalské stromořadí 5 772 00 Olomouc	tel.: +420 585 205 100 e-mail: booking@hotel-alley.cz milos.vecera@hotel-alley.cz www.hotel-alley.cz, www.hotel-alley.com	- business hotel, 30 pokojů, 2 salonky, restaurace, obchodní jednání, rauty, recepcie, catering - business hotel, 30 rooms, 2 meeting rooms, restaurant, business meetings, parties, reception, catering	36
Hotel Avion	nám. E. Husserla 15 796 01 Prostějov	tel.: 582 330 543, www.avion.prostejov.cz e-mail: hotel_avion@iol.cz,	- salonky, restaurace, catering, 42 lůžek - meeting rooms, restaurant, catering, accommodations for 42 persons	
Hotel Gemo ****	Pavelčákova 22 772 00 Olomouc	tel.: +420 585 222 115 e-mail: gemo@hotel-gemo.cz www.hotel-gemo.cz	- 33 pokojů, restaurace, salonky, catering (rauty, recepcie, obchodní jednání) - 33 rooms, restaurant, meeting rooms, catering (parties, receptions, business meetings)	22
Hotel JANA****	Koliby 2 750 02 Přerov	tel.: +420 581 204 466 e-mail: hotel@hotel-jana.cz www.hotel-jana.cz	- zajistit stravování na večírky, recepcie, bankety - arrange catering, receptions, banquets	26
Hotel m***	Čechova 11 785 01 Šternberk	tel.: 585 011 742, 585 012 516 e-mail: hotelm@volny.cz, www.hotelm.cz	- 50 lůžek, restaurace, salonek, školicí místnost (školení, obchodní jednání, banket) - accommodations for 50 persons, restaurant, meeting room, classroom (training, business meetings, banquets)	35, 36
Hotel Tennis Club***	Za Kosteleckou 49a 796 01 Prostějov	tel.: +420 582 402 511, www.tennis-club.cz e-mail: hotel@tennis-club.cz	- 60 pokojů, restaurace, kongresový sál, 3 salonky, catering, sportovní areál - 60 rooms, restaurant, conference hall, 3 meeting rooms, catering, sports complex	25
Hotel Zámek Velká Bystřice***	Zámecké náměstí 773 783 53 Velká Bystřice	tel.: +420 585 351 451 e-mail: info@hotel-zamek.cz www.hotel-zamek.cz	- 18 pokojů, kongresový a společenský sál, klubovna (konference, sympozia, plesy, rauty), catering - 18 rooms, conference and social hall, clubroom (conferences, symposia, balls, parties), catering	27, 36
NÁRODNÍ DŮM Prostějov	Vojáčkovo nám. 1 796 01 Prostějov	tel.: 582 336 840, 602 789 045 e-mail: narodnidum.py@volny.cz www.narodni-dum.info	- sál, salonky, kavárna, restaurace, catering - hall, meeting rooms, coffee house, restaurant, catering	25
Sedláček catering	U sportovní haly 554/2 779 00 Olomouc	tel.: +420 602 714 587 e-mail: sedlacekmil@iol.cz www.sedlacekcatering.cz	- rauty, prezentace, večírky, degustace vína, barmanská exhibice - parties, presentations, dinners, wine tasting, bartending show	
Transportní služby / Transportation services				
Název Name	Sídlo Location	Kontakt Contact	Popis Description	Inzerce str. Advertisement Page
Connex Morava	Rolsberská 66 772 00 Olomouc	tel.: +420 585 108 274 e-mail: info@connexmorava.cz www.connexmorava.cz	- autobusová doprava, pravidelné (i mezinárodní) linky, luxusní a zájezdové autobusy, provozovatel Železnice Desná - bus transportation: regular (and international) service, luxury and long distance busses; operator of the private railway Železnice Desná	38
Autopůjčovny / Rental cars				
Název Name	Sídlo Location	Kontakt Contact	Popis Description	Inzerce str. Advertisement Page
Adam Leasing Ltd. Janak's European Car Rental	Horní lán 14 779 00 Olomouc	tel.: +420 585 43 84 41 fax: +420 585 43 84 19 www.adam-rent.cz	- pronájem vozidel, i s řidičem, přistavení kdekoliv – letiště, Evropa, v ČR – přistavení zdarma – Janak's European Car Rental - hiring of cars and drivers, positioning anywhere – airport, Europe, Czech Republic – positioning free	
AUTODOHNAL	Přerovská ul. – Hodolany 772 11 Olomouc	tel.: +420 585 155 100 mobil: +420 604 360 360 e-mail: autodohnal@autodohnal.cz		
Autopůjčovna Pod Holubím vrchem	787 01 Šumperk	tel.: +420 583 216 134 e-mail: autobazar@spk.cz www.spk.cz/autobazar		
Autopůjčovna FELICIE Pavel Peštulka	K. H. Máchy 451 790 01 Jeseník	tel.: +420 584 413 652 mobil: +420 737 215 151 e-mail: autopujcovna@jesenik.cz www.autopujcovna.jesenik.com		
MIJAS	Radova 4 779 00 Olomouc	tel.: +420 585 358 016, 608 878 975 www.auto-pujcovna.com	- pronájem vozidel, i s řidičem, přistavení kdekoliv – letiště, Evropa - hiring of cars and drivers, positioning anywhere – airport, Europe	
RADOCAR	Koželužská 17 772 00 Olomouc	tel.: +420 585 234 040, 608 847 667 e-mail: radocar@radocar.cz www.radocar.cz	- pronájem vozidel, i s řidičem, přistavení kdekoliv – letiště, Evropa - hiring of cars and drivers, positioning anywhere – airport, Europe,	
Casina / Casinos				
Název Name	Sídlo Location	Kontakt Contact	Popis Description	Inzerce str. Advertisement Page
Care Casino	Na Sítělnici 39 772 00 Olomouc	tel.: +420 585 220 156 www.carecasino.cz		



Olomoucký kraj • The Olomouc Region

Olomouc
Informační centrum Olomouc
Horní náměstí (radnice)
771 27 Olomouc
Tel.: +420 585 513 385, +420 585 513 392
Fax: +420 585 220 843
e-mail: infocentrum@olomoucko.cz
www.olomouc-tourism.cz

Prostějov
náměstí TGM 12
796 01 Prostějov
Tel.: +420 582 329 222
420 582 329 223
Fax: +420 582 342 338
e-mail: informace@mestopv.cz
www.mestopv.cz

Litovel
náměstí Přemysla Otakara 756
784 01 Litovel
Tel.: +420 585 371 076
Fax: +420 585 342 300
e-mail: info@bavi.cz
www.mestolitovel.cz

Regionální turistická agentura
Horní náměstí 1
772 00 Olomouc
Tel./fax: +420 585 203 791
e-mail: info@tourist-centrum.cz
www.tourist-centrum.cz

Přerov
Kratochvílova 14
750 02 Přerov
Tel.: +420 581 217 187
e-mail: mic@medialine.cz

Jeseník
Masarykovo nám. 1/167
790 27 Jeseník
Tel.: +420 584 498 155
420 584 401 279
Fax.: 584 498 156
e-mail: mic@mujes.cz
www.info-jesenik.cz,
www.jesenik.org

Hranice
Masarykovo nám. 71
753 01 Hranice
Tel.: +420 581 607 479
e-mail: mic@meu.hranet.cz

Šternberk
Čs. armády 30
785 01 Šternberk
Tel.: +420 585 012 320
Fax: +420 585 012 320
e-mail: mic@sternberk.cz
www.sternberk.cz

Šumperk
Hlavní třída 22
787 31 Šumperk
Tel.: +420 583 214 000
Fax: +420 583 214 909
e-mail: icsumperk@seznam.cz
www.infosumperk.cz

Lipník nad Bečvou
náměstí TGM 14
751 31 Lipník nad Bečvou
Tel.: +420 581 773 763
e-mail: is@meu.lipnet.cz

Uničov
Dr. Beneše 15
783 91 Uničov
Tel.: +420 585 054 880
Fax: +420 585 054 880
e-mail: mic@unicov.cz
www.unicov.cz

Štíty
nám. Míru 55
789 91 Štíty
Tel.: +420 583 440 214
Fax: +420 583 440 214
e-mail: info@stity.cz, mackova@stity.cz
www.stity.cz

Vydaly statutární město Olomouc a Olomoucký kraj ve spolupráci se subjekty cestovního ruchu.
Více informací o katalogu na www.olomouc-tourism.cz

Published by the Statutory City of Olomouc and the Olomouc Region in co-operation
with the Olomouc Tourism Board.

More Information about the Catalogue at www.olomouc-tourism.cz

Foto / Photos: **m-ARK**, archivy jednotlivých subjektů / Archives of individual premises

© **m-ARK** 2004

Olomoucký kraj
The Olomouc Region
Jeremenkova 40a,
779 11 Olomouc
Tel.: +420 585 508 111
e-mail: posta@kr-olomoucky.cz
www.kr-olomoucky.cz

Statutární město Olomouc
The Statutory City of Olomouc
Horní náměstí 1,
771 27 Olomouc
Tel.: 420 585 513 382
e-mail: infocentrum@olomouc-tourism.cz
karin.oklestkova@mmol.cz
www.olomouc-tourism.cz
www.olomoucko.cz